

Celestix MSA 3200 mit Forefront TMG Review

Getestet wurde die Celestix Appliance MSA 3200 mit Forefront TMG.
Weitere Informationen zu Celestix: <http://www.celestix.com/>

Die Appliance wurde sicher verpackt geliefert:



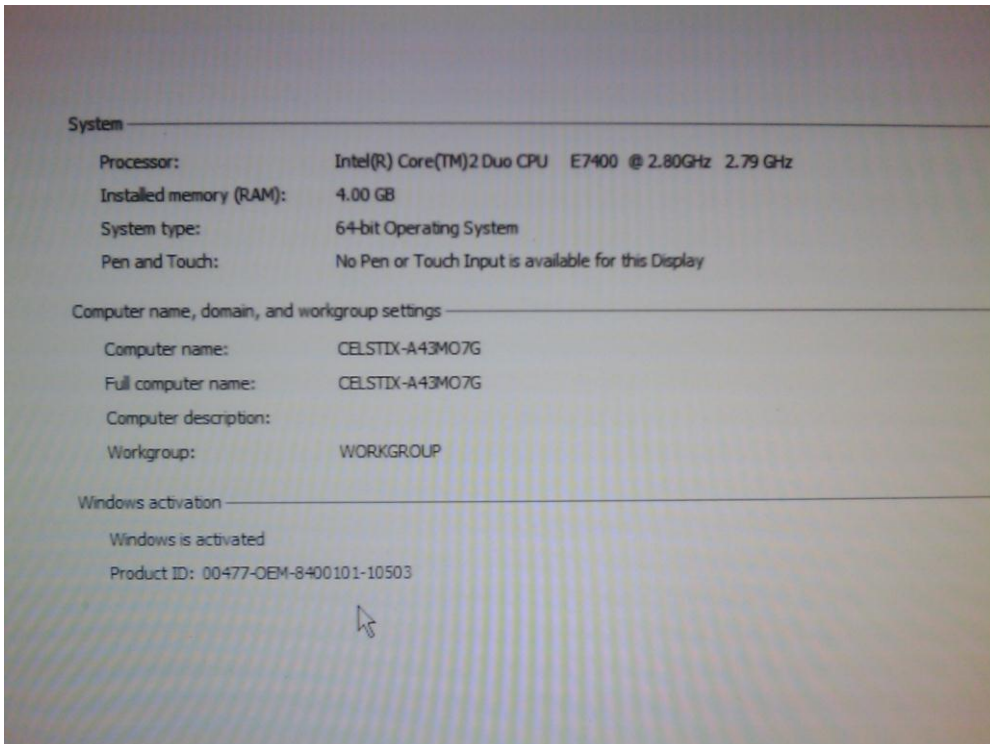
Lieferumfang sind einige Kabel (Konsolenkabel, RJ45 Kabel, CD mit drei PDF Dateien und die Appliance selbst).

Die Appliance von vorne:





Technische Daten:



Weitere technische Daten:

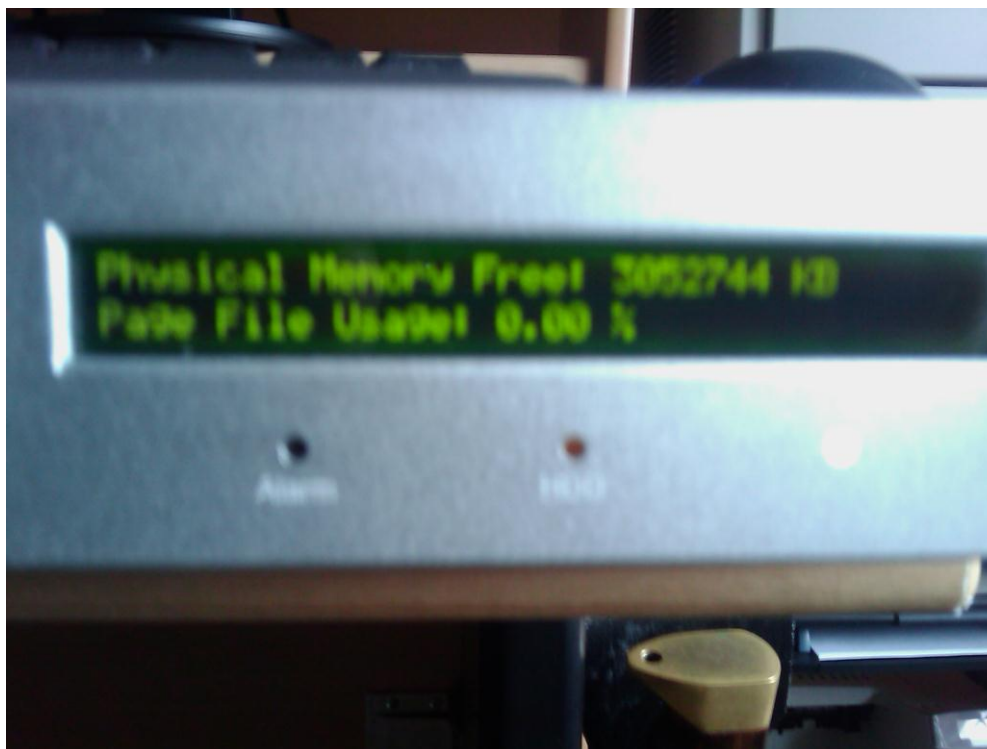
http://www.celestix.com/index.php?option=com_docman&task=doc_download&gid=9&Itemid=139&ml=1&mlt=system&tmpl=component&lang=en

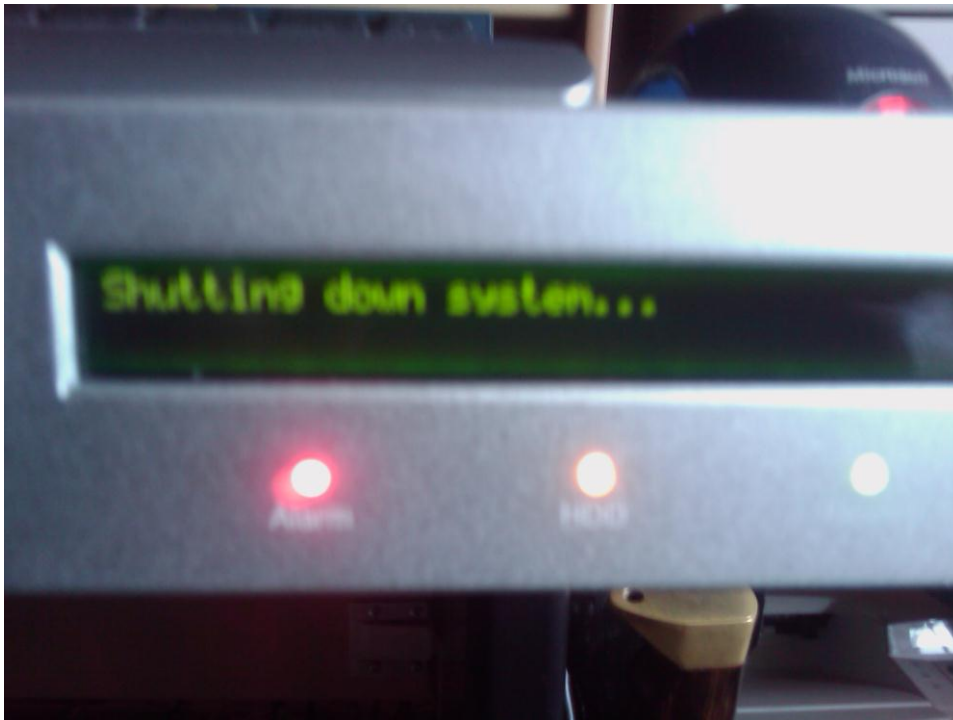
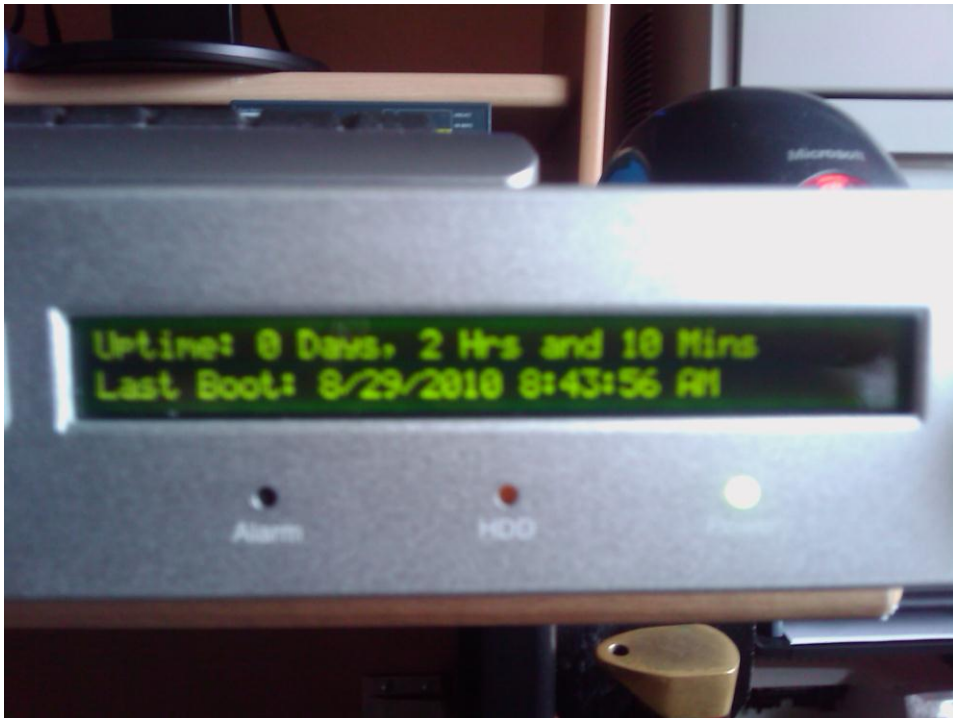
Das Betriebsgeraesch laesst einen Betrieb an einem Arbeitsplatz in einem Buero nicht zu, aber das ist auch nicht das Einsatzgebiet der Appliance, welche sich aufgrund des 19" Formats am wohlsten in einem 19" Rack fuehlt ☺

Das LCD Display

Ueber das LCD Display koennen grundlegende Einstellungen wie IP-Adressen, Remote Management und weitere Management Funktionen ueber ein einfach zu bedienendes Menue mit einem Drehrad eingerichtet werden.

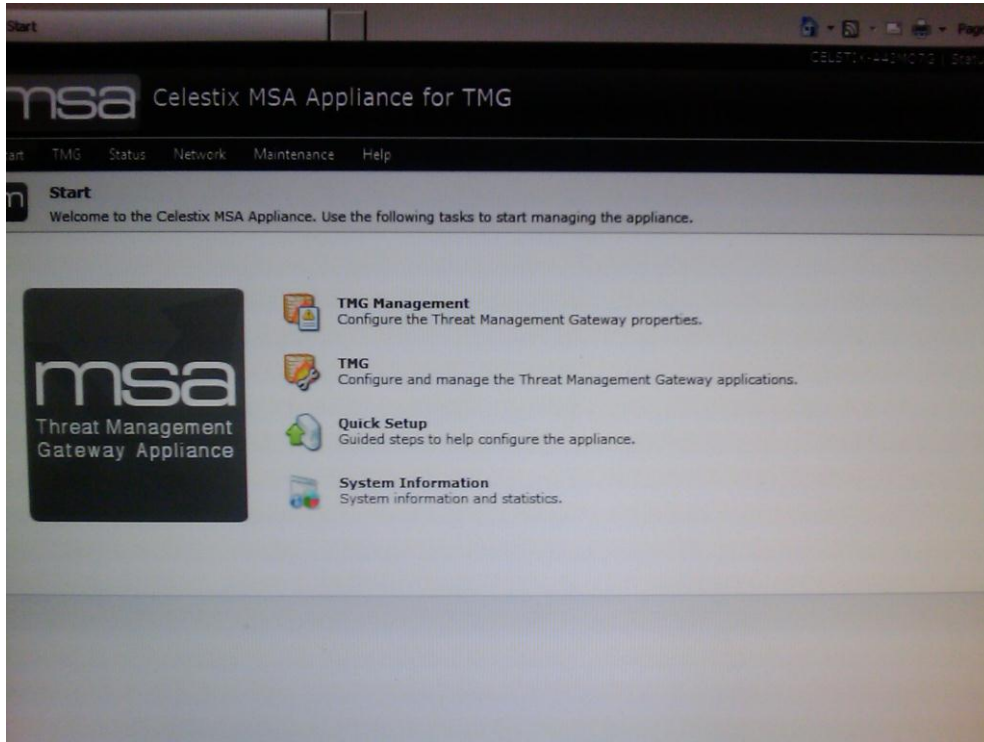




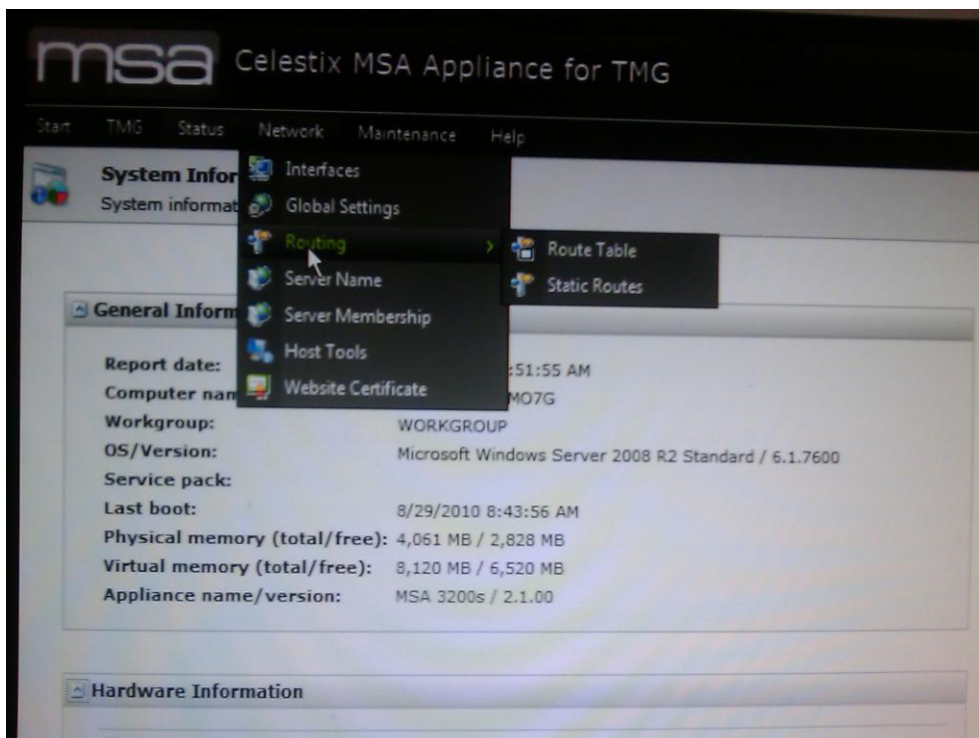


Web Management

Die Appliance kann per Webbrowser konfiguriert werden. Es wird ein installierter IIS auf dem TMG Server verwendet, welcher per HTTPS auf Port 8098 erreicht werden kann.



Mit Hilfe des Webmanagement koennen fast alle Konfigurationsaufgaben von Forefront TMG vorgenommen werden.



Fazit:

Einfach einzurichtende und zu bedienende Appliance in einem ansprechenden Design, welches jedoch in einem Serverraum keine Rolle spielt. Nachteilig finde ich die nach vorne ausgehenden LAN Anschlüsse, da in den meisten Serverräumen in den Racks die LAN-Kabel nach hinten geführt werden.