

SCVMM – vNext – Technical Preview

Neuerungen:

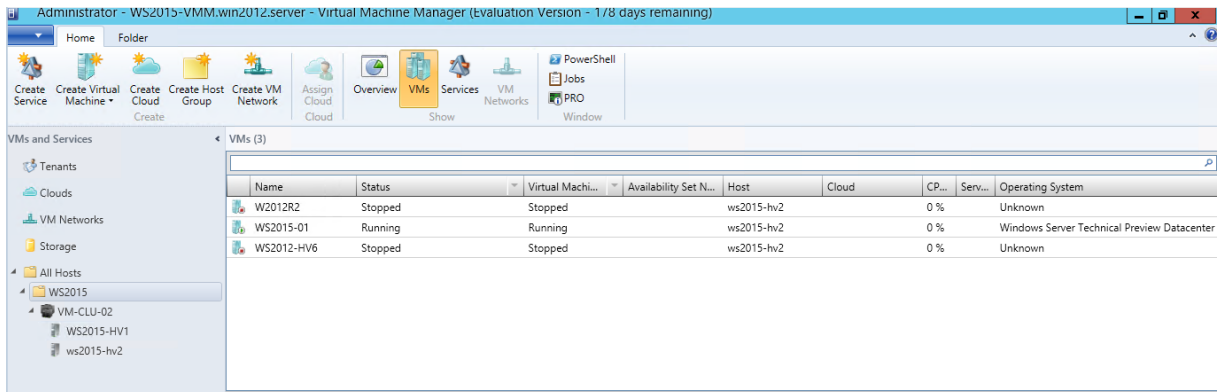
<http://technet.microsoft.com/en-us/library/dn806356.aspx>

Die Installation ist identisch mit SCVMM 2012 R2, ebenfalls die Systemanforderungen (WADK 8.1 etc.)

Version

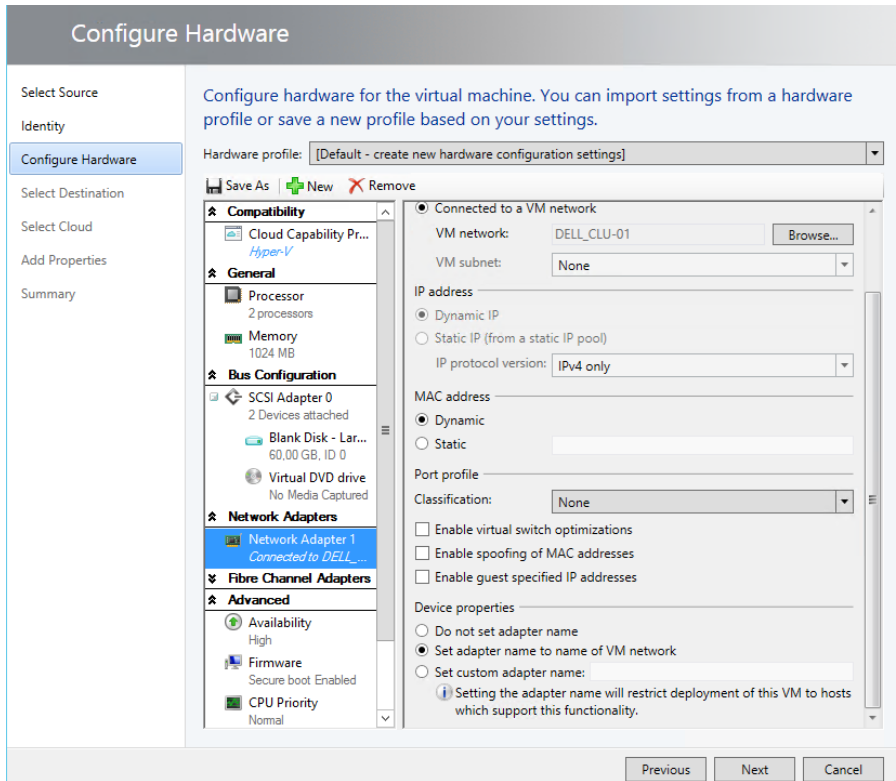


Neue Hostgruppe und Cluster hinzufuegen



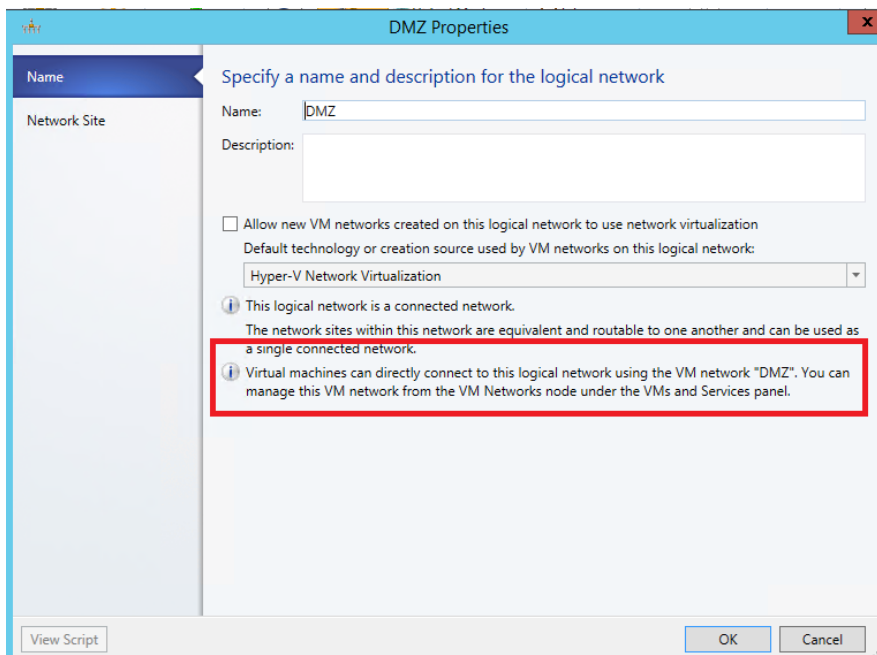
Neuerungen bei der Erstellung eine VM

CDN = Consistent Device Naming

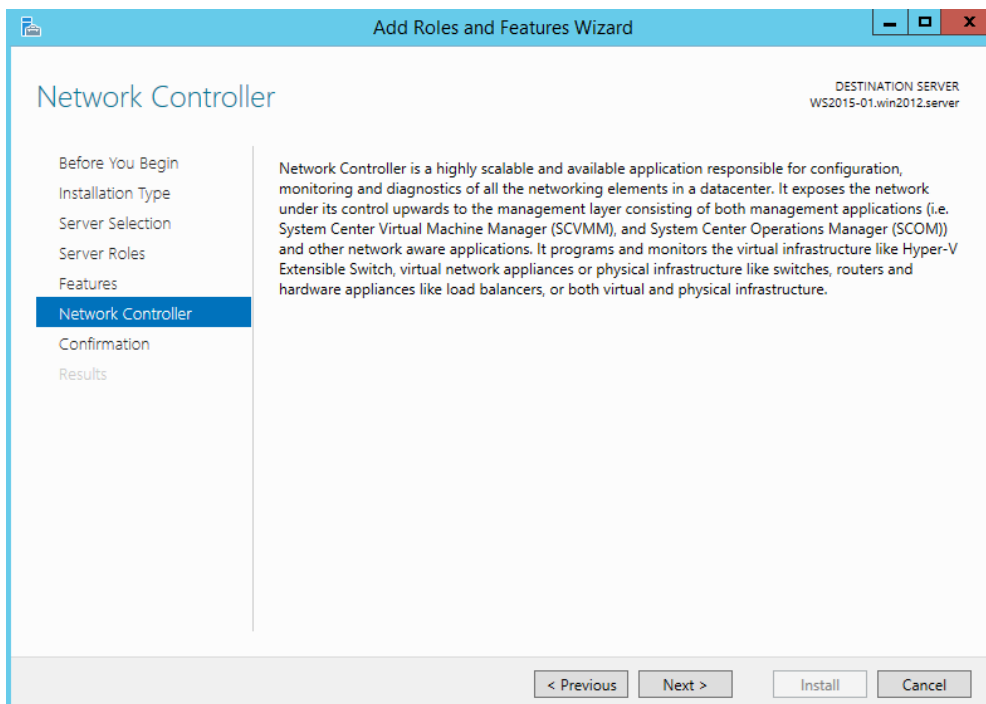
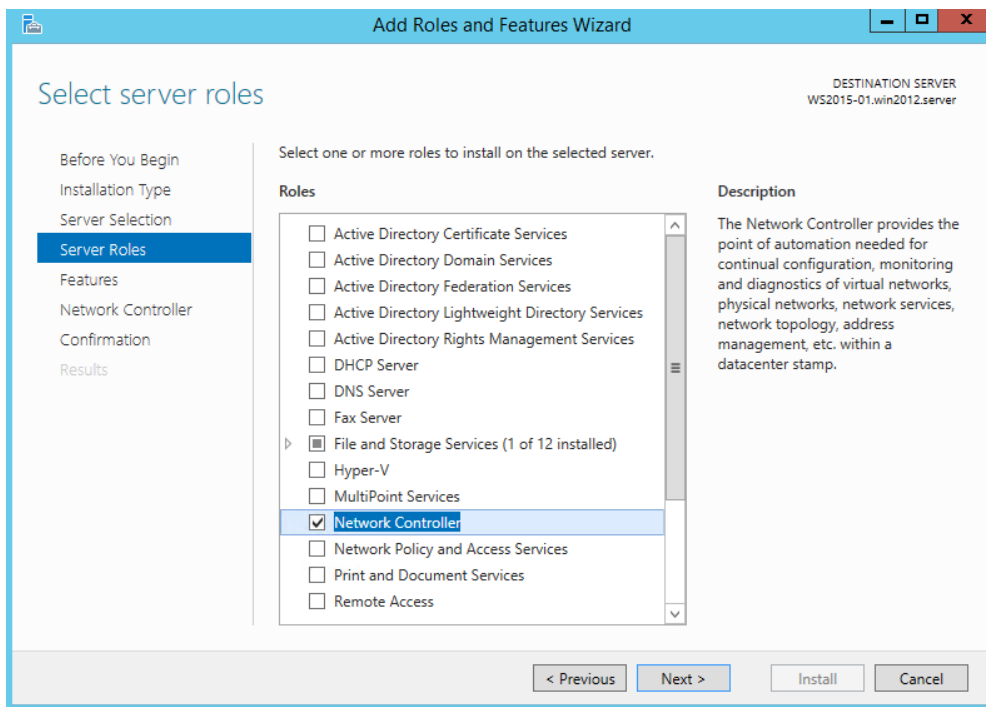


Voraussetzung: Die Maschine in Gen2 und wurde ueber ein VM Template bereitgestellt.

VM koennen jetzt direkt eine Verbindung mit dem logischen Netzwerk durch das entsprechende VM Netzwerk herstellen



Network Controller



An dieser Stelle hat mich mein Glueck verlassen und bis auf wenige nicht funktionierende Powershell CMDlets habe ich noch nicht herausgefunden, wie sich der Network Controller nutzen laesst.