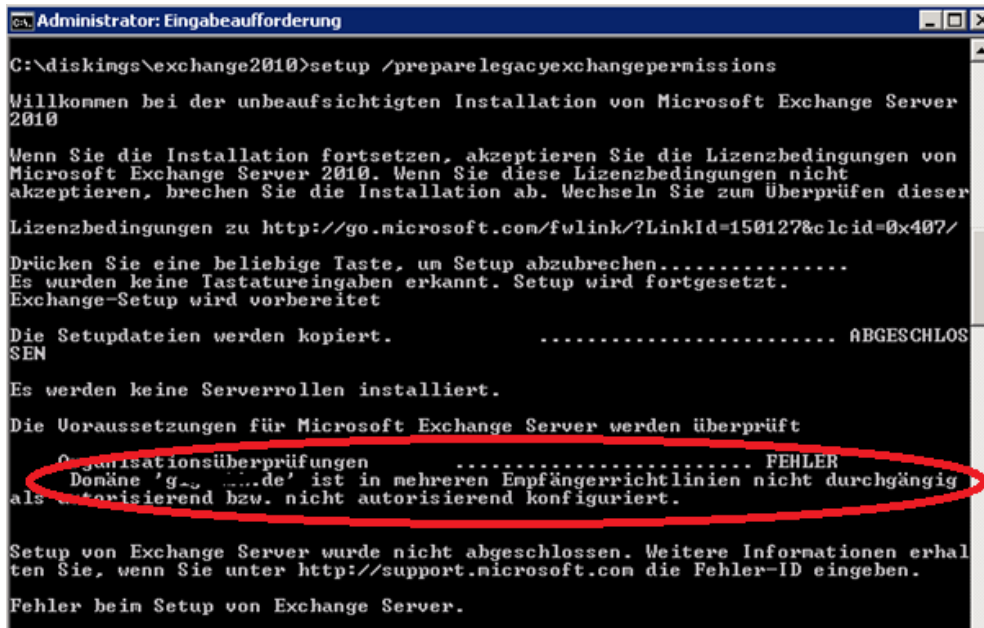


SETUP /PrepareLegacyExchangePermissions

Fehlermeldung, dass eine Empfängerdomäne unterschiedliche authoritative / non authoritative Domains hat.



```
C:\diskings\exchange2010>setup /preparelegacyexchangepermissions

Willkommen bei der unbeaufsichtigten Installation von Microsoft Exchange Server
2010

Wenn Sie die Installation fortsetzen, akzeptieren Sie die Lizenzbedingungen von
Microsoft Exchange Server 2010. Wenn Sie diese Lizenzbedingungen nicht
akzeptieren, brechen Sie die Installation ab. Wechseln Sie zum Überprüfen dieser
Lizenzbedingungen zu http://go.microsoft.com/fwlink/?LinkId=150127&clcid=0x407/

Drücken Sie eine beliebige Taste, um Setup abzubrechen.....
Es wurden keine Tastatureingaben erkannt. Setup wird fortgesetzt.
Exchange-Setup wird vorbereitet

Die Setupdateien werden kopiert. .... ABGESCHLOS
SEN

Es werden keine Serverrollen installiert.

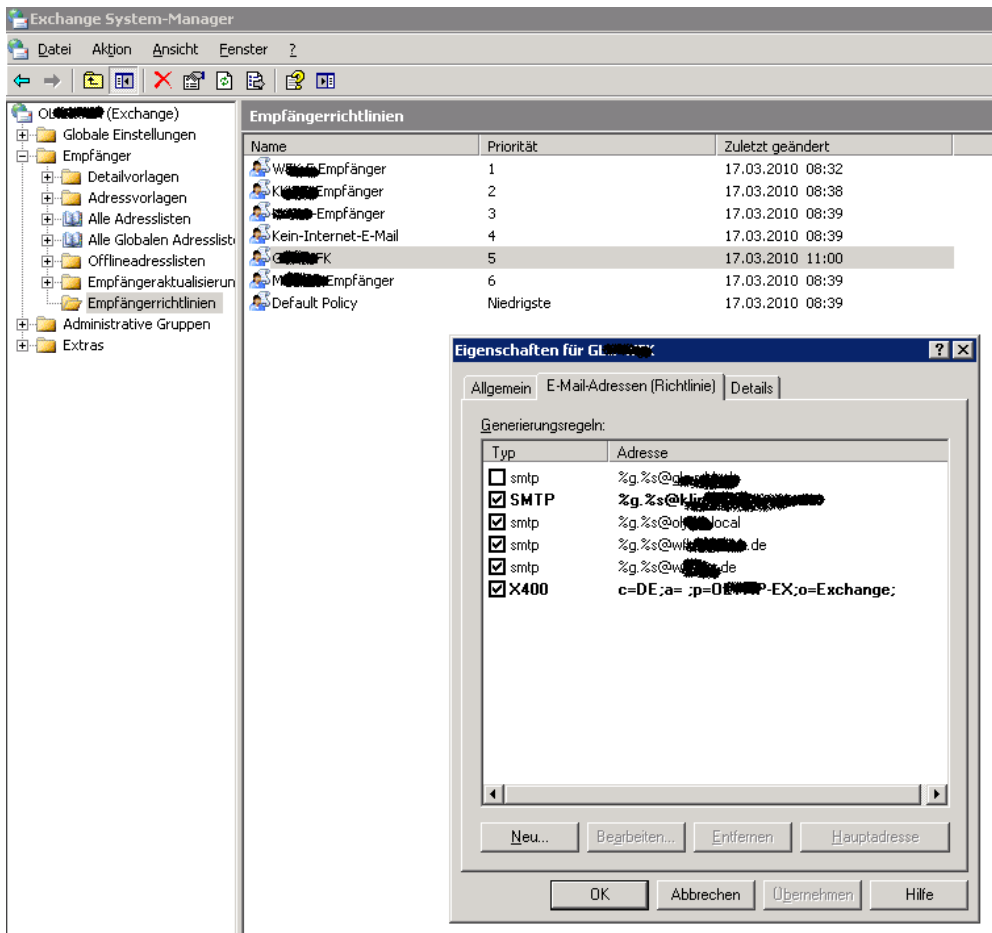
Die Voraussetzungen für Microsoft Exchange Server werden überprüft

Organisationsüberprüfungen ..... FEHLER
Domäne 'g...de' ist in mehreren Empfängerrichtlinien nicht durchgängig
als autorisierend bzw. nicht autorisierend konfiguriert.

Setup von Exchange Server wurde nicht abgeschlossen. Weitere Informationen erhal
ten Sie, wenn Sie unter http://support.microsoft.com die Fehler-ID eingeben.

Fehler beim Setup von Exchange Server.
```

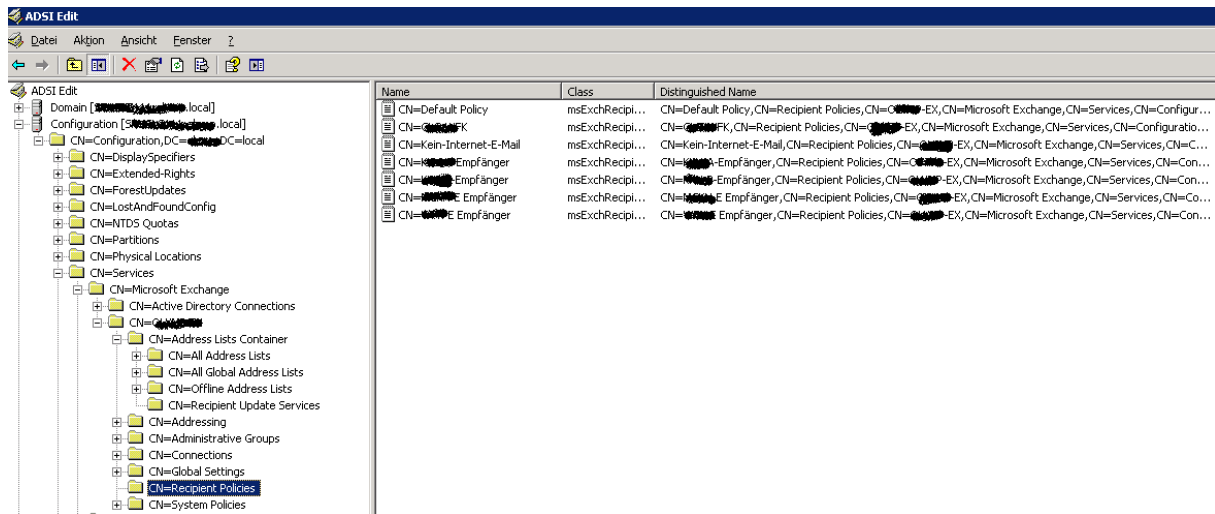
In den einzelnen Empfängerrichtlinien ist aber alles sauber



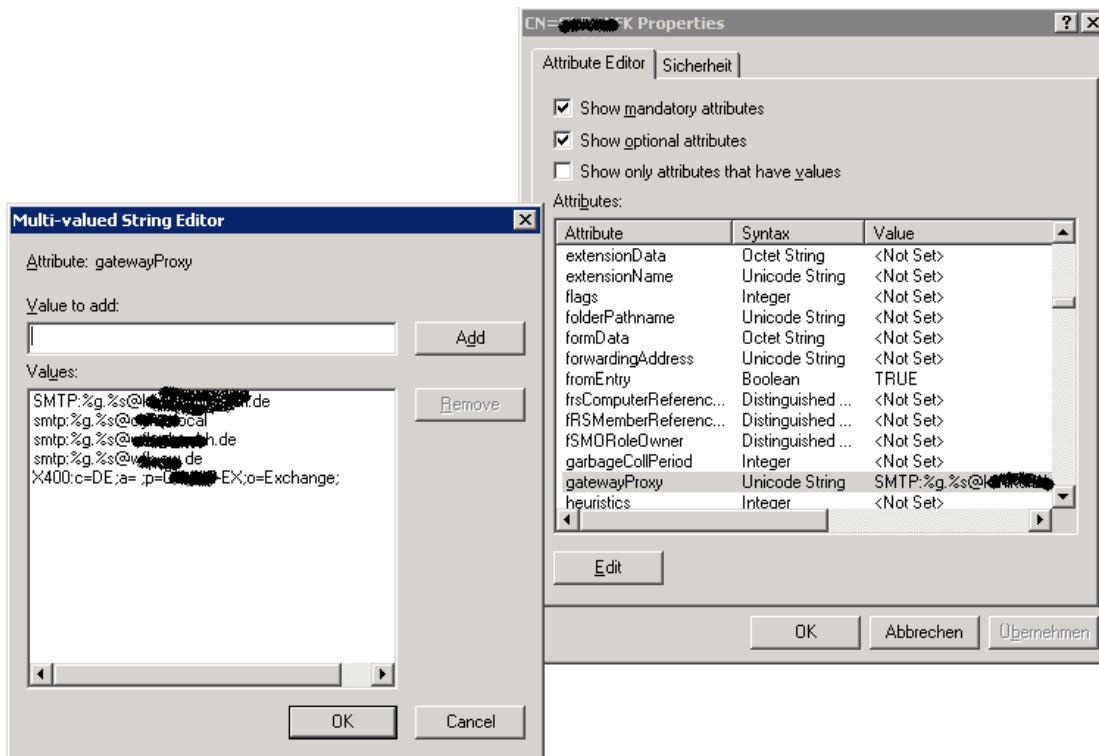
| Name | Priorität | Zuletzt geändert |
|----------------------|------------|------------------|
| W...Empfänger | 1 | 17.03.2010 08:32 |
| K...Empfänger | 2 | 17.03.2010 08:38 |
| ...Empfänger | 3 | 17.03.2010 08:39 |
| Kein-Internet-E-Mail | 4 | 17.03.2010 08:39 |
| ...FK | 5 | 17.03.2010 11:00 |
| M...Empfänger | 6 | 17.03.2010 08:39 |
| Default: Policy | Niedrigste | 17.03.2010 08:39 |

| Typ | Adresse |
|--|-------------------------------|
| <input type="checkbox"/> smtp | %g.%s@gl... |
| <input checked="" type="checkbox"/> SMTP | %g.%s@kl... |
| <input checked="" type="checkbox"/> smtp | %g.%s@ol...local |
| <input checked="" type="checkbox"/> smtp | %g.%s@wl...de |
| <input checked="" type="checkbox"/> smtp | %g.%s@wl...de |
| <input checked="" type="checkbox"/> X400 | c=DE;a= :p=0...EX;o=Exchange; |

In ADSIEDIT tauchen die Policies auch alle sauber auf



GatewayProxy sauber gesetzt



REPADMIN /SYNCALL bringt auch keine Fehler

```

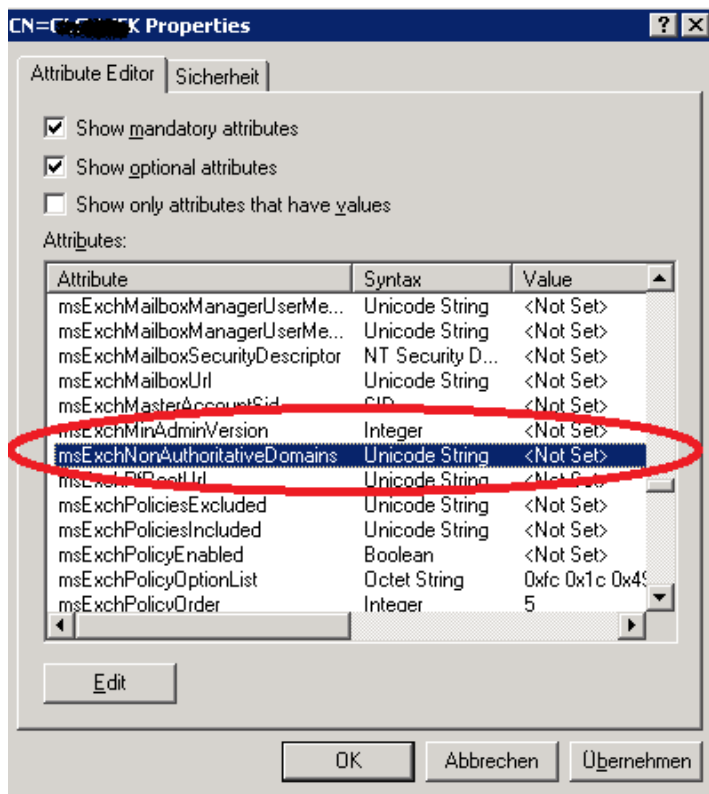
C:\diskings\exchange2010>repadmin /syncall
RÜCKRUFMELDUNG: Die folgende Replikation wird ausgeführt:
Von: 41a52bf3-fe68-41ed-93fa-05bf21775ad9._msdcs.olymp.local
An: 70588cf1-bc59-44b4-ab41-dc041587d6b5._msdcs.olymp.local
RÜCKRUFMELDUNG: Die folgende Replikation wird ausgeführt:
Von: 3ad5aecb-7382-4876-be0c-bfa93b12b909._msdcs.olymp.local
An: 396d18bf-5078-40d1-b9e1-38c88f972784._msdcs.olymp.local
RÜCKRUFMELDUNG: Die folgende Replikation wurde erfolgreich abgeschlossen:
Von: 41a52bf3-fe68-41ed-93fa-05bf21775ad9._msdcs.olymp.local
An: 70588cf1-bc59-44b4-ab41-dc041587d6b5._msdcs.olymp.local
RÜCKRUFMELDUNG: Die folgende Replikation wird ausgeführt:
Von: 054ac62f-a06c-48ec-8548-805b674c9ea6._msdcs.olymp.local
An: c9eff53a-0709-4038-a734-75ce51d45594._msdcs.olymp.local
RÜCKRUFMELDUNG: Die folgende Replikation wurde erfolgreich abgeschlossen:
Von: 3ad5aecb-7382-4876-be0c-bfa93b12b909._msdcs.olymp.local
An: 396d18bf-5078-40d1-b9e1-38c88f972784._msdcs.olymp.local
RÜCKRUFMELDUNG: Die folgende Replikation wurde erfolgreich abgeschlossen:
Von: 054ac62f-a06c-48ec-8548-805b674c9ea6._msdcs.olymp.local
An: c9eff53a-0709-4038-a734-75ce51d45594._msdcs.olymp.local
RÜCKRUFMELDUNG: Die folgende Replikation wird ausgeführt:
Von: 396d18bf-5078-40d1-b9e1-38c88f972784._msdcs.olymp.local
An: b9e11996-2c47-4c0f-8939-bae624567dac._msdcs.olymp.local
RÜCKRUFMELDUNG: Die folgende Replikation wurde erfolgreich abgeschlossen:
Von: 396d18bf-5078-40d1-b9e1-38c88f972784._msdcs.olymp.local
An: b9e11996-2c47-4c0f-8939-bae624567dac._msdcs.olymp.local
RÜCKRUFMELDUNG: Die folgende Replikation wird ausgeführt:
Von: 70588cf1-bc59-44b4-ab41-dc041587d6b5._msdcs.olymp.local
An: b9e11996-2c47-4c0f-8939-bae624567dac._msdcs.olymp.local
RÜCKRUFMELDUNG: Die folgende Replikation wurde erfolgreich abgeschlossen:
Von: 70588cf1-bc59-44b4-ab41-dc041587d6b5._msdcs.olymp.local
An: b9e11996-2c47-4c0f-8939-bae624567dac._msdcs.olymp.local
RÜCKRUFMELDUNG: Die folgende Replikation wird ausgeführt:
Von: c9eff53a-0709-4038-a734-75ce51d45594._msdcs.olymp.local
An: b9e11996-2c47-4c0f-8939-bae624567dac._msdcs.olymp.local
RÜCKRUFMELDUNG: Die folgende Replikation wurde erfolgreich abgeschlossen:
Von: c9eff53a-0709-4038-a734-75ce51d45594._msdcs.olymp.local
An: b9e11996-2c47-4c0f-8939-bae624567dac._msdcs.olymp.local
RÜCKRUFMELDUNG: SyncAll wurde abgeschlossen.
SyncAll wurde ohne Fehler beendet.

```

Die Meldung im Eventviewer hilft auch nicht weiter ☹



Aber: Der Eintrag MSExchNonAuthoritativeDomains zeigte in einer Empfängerrichtlinie keinen Eintrag, obwohl selbiger im ESM gesetzt war



Also flugs den Eintrag gesetzt und schon funzte es!

