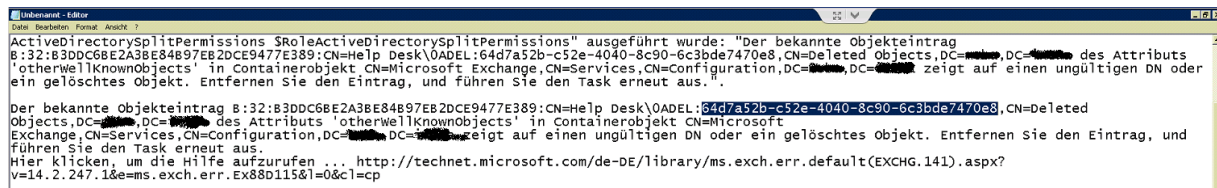


# Exchange Server 2010 SP2 Setup schlaegt fehl

Bei der Installation von Exchange Server 2010 SP2 erscheint die folgende Meldung:



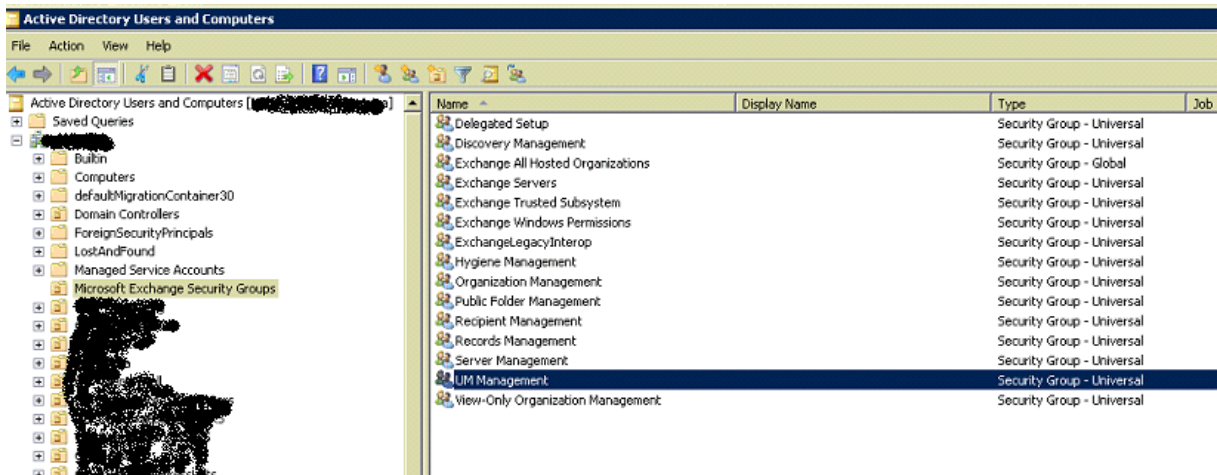
Der AD Recycle Bin ist eingeschaltet, dort findet man das Objekt Help Desk aber auch nicht mehr.

Die Exchange Setup Log Datei zeigt folgendes:



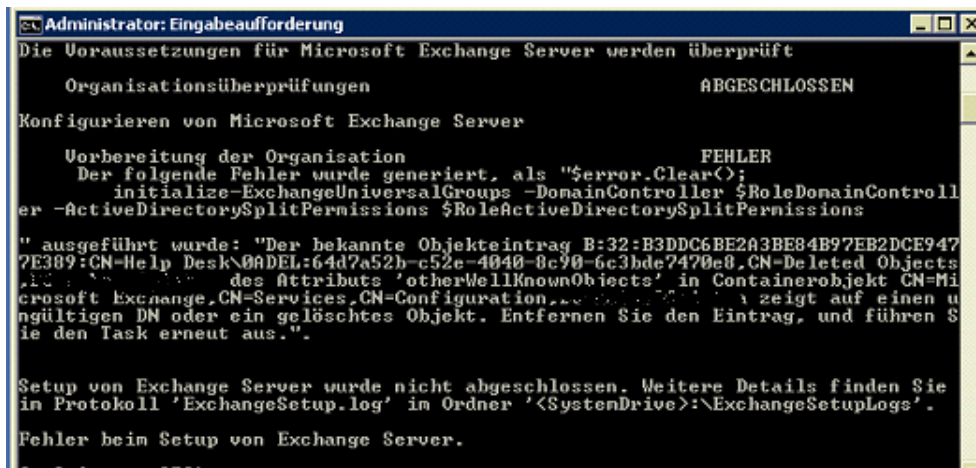
Man sieht dass das Setup alle Exchange Gruppen in der AD Organisationseinheit Exchange Security Groups durchgeht und bei der Gruppe Help Desk abbricht.

Nach einiger Suche haben wir festgestellt, dass irgendwer/irgendwas die Gruppe Help Desk in der OU Microsoft Exchange Security Groups gelöscht hat.

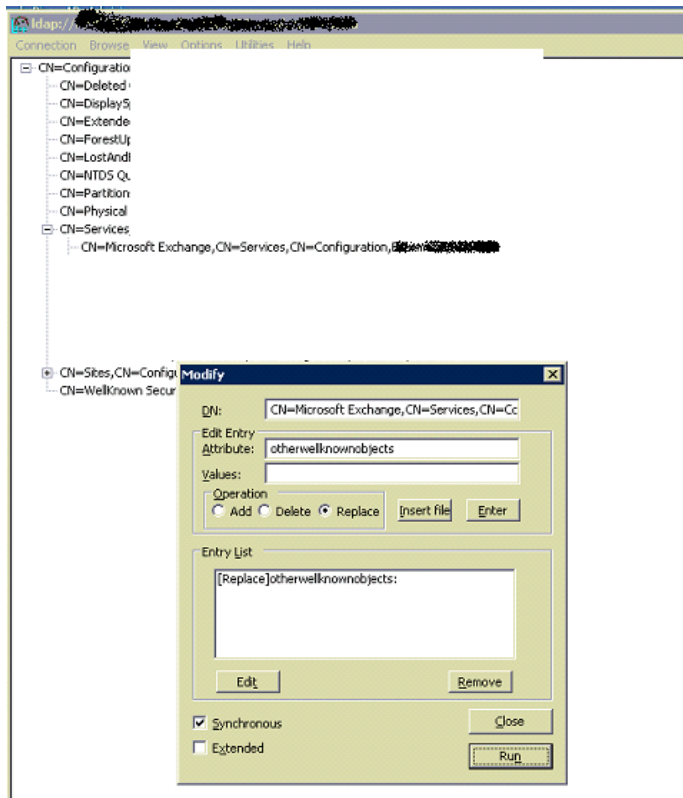


Das gelöschte Objekt kann auch so nicht gefunden werden, weder per LDP noch per ADSIEDIT und grafischen AD Recycle Bin Utilities.

Der Befehl Setup /prepared, mit welchem die Security Groups neu erstellt werden schlaegt mit gleicher Fehlermeldung fehl.



Mit LDP.EXE den Inhalt des OtherWellKnownObjects Attribut fuer das Objekt CN=Microsoft Exchange loeschen



Wenn man danach Setup /prepared ausfuehrt ohne die existierenden Gruppen zu loeschen tauchen alle doppelt auf ☹

Name	Display Name	Type	Job Title
Delegated Setup		Security Group - Universal	
Delegated Setup1		Security Group - Universal	
Discovery Management		Security Group - Universal	
Discovery Management1		Security Group - Universal	
Exchange All Hosted Organizations		Security Group - Global	
Exchange All Hosted Organizations1		Security Group - Global	
Exchange Servers		Security Group - Universal	
Exchange Servers1		Security Group - Universal	
Exchange Trusted Subsystem		Security Group - Universal	
Exchange Trusted Subsystem1		Security Group - Universal	
Exchange Windows Permissions		Security Group - Universal	
Exchange Windows Permissions1		Security Group - Universal	
ExchangeLegacyInterop		Security Group - Universal	
ExchangeLegacyInterop1		Security Group - Universal	
Help Desk		Security Group - Universal	
Hygiene Management		Security Group - Universal	
Hygiene Management1		Security Group - Universal	
Organization Management		Security Group - Universal	
Organization Management1		Security Group - Universal	
Public Folder Management		Security Group - Universal	
Public Folder Management1		Security Group - Universal	
Recipient Management		Security Group - Universal	
Recipient Management1		Security Group - Universal	
Records Management		Security Group - Universal	
Records Management1		Security Group - Universal	
Server Management		Security Group - Universal	
Server Management1		Security Group - Universal	
UM Management		Security Group - Universal	
UM Management1		Security Group - Universal	
<b>View-Only Organization Management</b>		<b>Security Group - Universal</b>	
View-Only Organization Management1		Security Group - Universal	

Also, alle Gruppenmitgliedschaften notieren, die Gruppen löschen und Setup /prepread erneut ausführen.

Danach konnte man die Exchange Server Verwaltungskonsole starten, es fehlen jedoch zahlreiche Eigenschaften und manche Objekte sind mit einem Schlosssymbol versehen.

**Loesung:** Die BuiltIn RBAC Gruppen / Berechtigungen wiederherstellen

```
Administrator: Windows PowerShell Modules
Windows PowerShell
Copyright (C) 2009 Microsoft Corporation. Alle Rechte vorbehalten.

PS C:\Users\Administrator> Add-PSSnapin *setup
Add-PSSnapin : Das Windows PowerShell-Snap-In Microsoft.Exchange.Management.PowerShell.Setup kann nicht hinzugefügt werden, da es bereits hinzugefügt wurde. Überprüfen Sie den Namen des Snap-Ins, und versuchen Sie es erneut.
Bei Zeile 1 Zeichen:13
+ Add-PSSnapin <<<< *setup
+ ~~~~~
+ CategoryInfo          : InvalidArgument: (Microsoft.Excha...overShell.Setup:String) [Add-PSSnapin], PSArgumentEx
ception
+ FullyQualifiedErrorId : AddPSSnapinRead,Microsoft.PowerShell.Commands.AddPSSnapinCommand

PS C:\Users\Administrator> Install-CannedRbacRoleAssignments -InvocationMode install -Verbose
AUSFÜHRlich: [14:16:09.161 GMT] Install-CannedRbacRoleAssignments : Die Active Directory-Servereinstellungen für die
lokale Windows PowerShell-Sitzung werden initialisiert.
AUSFÜHRlich: [14:16:09.847 GMT] Install-CannedRbacRoleAssignments : Die Active Directory-Sitzungseinstellungen für
'Install-CannedRbacRoleAssignments' lauten: Vollständige Gesamtstruktur anzeigen: 'True',
AUSFÜHRlich: [14:16:10.424 GMT] Install-CannedRbacRoleAssignments : Runspace-Kontext: Ausführender Benutzer:
Administrator, Ausführende Benutzerorganisation: , Aktuelle Organisation: , RBAC-aktiviert:
```