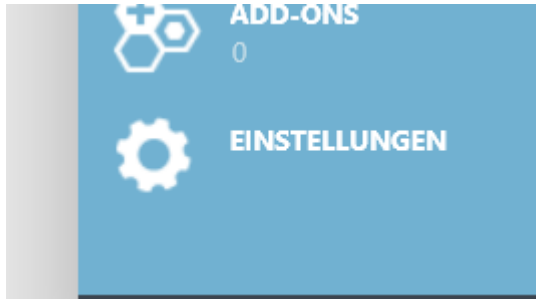


Microsoft Azure und System Center 2012 R2 App Controller Integration

Im Microsoft Azure Portal in die Einstellungen navigieren und ein Verwaltungszertifikat erstellen / ueberpruefen. An dieser Stelle muss auch die Azure Abonnenten ID notiert werden.



In diesem Fall ist noch kein Verwaltungszertifikat vorhanden

ABONNEMENTS VERWALTUNGSZERTIFIKATE ADMINISTRATOREN AFFINITÄTSGRUPPEN VERWENDUNG

Sie verfügen über keine Verwaltungszertifikate. Klicken Sie auf "Zertifikat hochladen", um zu beginnen.

VERWALTUNGSZERTIFIKAT HOCHLADEN →

Self signed Cert erstellen

```
Administrator: Windows PowerShell
PS C:\Users\Administrator.WIN2012> $cert = New-SelfSignedCertificate -DnsName "SCAPP.WIN2012.SERVER" -CertStoreLocation cert:\LocalMachine\My
PS C:\Users\Administrator.WIN2012> Export-Certificate -cert $cert -FilePath C:\temp\azure.cer -Type CERT -Force

Directory: C:\temp

Mode                LastWriteTime         Length Name
----                -
-a---             03.05.2014   13:26           829 azure.cer

PS C:\Users\Administrator.WIN2012> _
```

Uploaden to Azure

Verwaltungszertifikat hochladen

Laden Sie zum Verwalten Ihres Abonnements eine Zertifikatsdatei (CER-Datei) hoch.

DATEI

azure.cer

ABONNEMENT

MSDN-Plattformen



In SCAPP integrieren

Zertifikat ueber PS oder Zertifikat SnapinIn als .PFX exportieren

```
Administrator: Windows PowerShell
PS C:\Users\administrator.WIN2012> dir Cert:\LocalMachine\My

Directory: Microsoft.PowerShell.Security\Certificate::LocalMachine\My

Thumbprint                                     Subject
-----
E3C545ACCBD1AA51B9789418717FAB7165641C46    CN=SCAPP.WIN2012.SERVER
9775A730E43B621E4CD329B74CA6CA4C863A60BF    CN=ws2012-mem3.win2012.server
4F59CB44D2EE1384E5374E45DBFBC11DCA763FAD    CN=SCAPP.WIN2012.SERVER
3B868580D22D51F4A5D1FE4FC1E4BFD9D1AA49B4    CN=SCAPP.WIN2012.SERVER
044289500CAFD4236D8E30EE8D7B593B2297ABA9    CN=SCAPP.WIN2012.SERVER

PS C:\Users\administrator.WIN2012> dir Cert:\LocalMachine\My | ? thumbprint -eq "E3C545ACCBD1AA51B9789418717FAB7165641C46"

Directory: Microsoft.PowerShell.Security\Certificate::LocalMachine\My

Thumbprint                                     Subject
-----
E3C545ACCBD1AA51B9789418717FAB7165641C46    CN=SCAPP.WIN2012.SERVER

PS C:\Users\administrator.WIN2012> $cert= dir Cert:\LocalMachine\My | ? thumbprint -eq "E3C545ACCBD1AA51B9789418717FAB7165641C46"
PS C:\Users\administrator.WIN2012> Export-PfxCertificate -Cert $cert -FilePath c:\temp\scapp.pfx -Password (ConvertTo-SecureString -String "Passw0rd" -Force -AsPlainText)

Directory: C:\temp

Mode                LastWriteTime         Length Name
----                -
-a---             03.05.2014   13:40           2741 scapp.pfx

PS C:\Users\administrator.WIN2012> _
```

Abonnenten ID ermitteln in Azure Portal

Im System Center App Controller zur Azure Subscription verbinden

Connect a Windows Azure subscription

Name: *

Description:

Subscription ID: *

Management certificate: Browse...

Management certificate password: *

OK Cancel

Subscription eingerichtet

VMs on Premise und Cloud tauchen auf

Microsoft System Center 2012 R2 App Controller

Virtual Machines (2)

Name	Status	Cloud Name	Connection Name	Service Name	CPU Usage	Memory	VM Size	Processors
GROTEM	Stopped (deallocated)	Marc-und-Azure	Windows Azure	GROTEM			Extra small	
WS2012-HV6	Shut down	Contoso-Cloud01	SCVMM		0 %	1 GB		1 U

GROTEM

Status: Stopped (deallocated)
VM Size: Extra small
Cloud service: GROTEM
URL: <http://grotek.cloudapp.net/>
Environment: Production

CLOUD SERVICE GROTEM

DEPLOYMENT GROTEM

Maschine in Azure starten

Virtual Machines (2)

Name	Status	Cloud Name	Connection Name	Service Name	CPU Usage	Memory	VM Size	Processors
GROTEM	Running	Marc-und-Azure	Windows Azure	GROTEM			Extra small	
WS2012-HV6	Shut down	Contoso-Cloud01	SCVMM		0 %	1 GB		1 U

GROTEM

Status: Running
VM Size: Extra small
Cloud service: GROTEM
URL: <http://grotek.cloudapp.net/>
Environment: Production

CLOUD SERVICE GROTEM

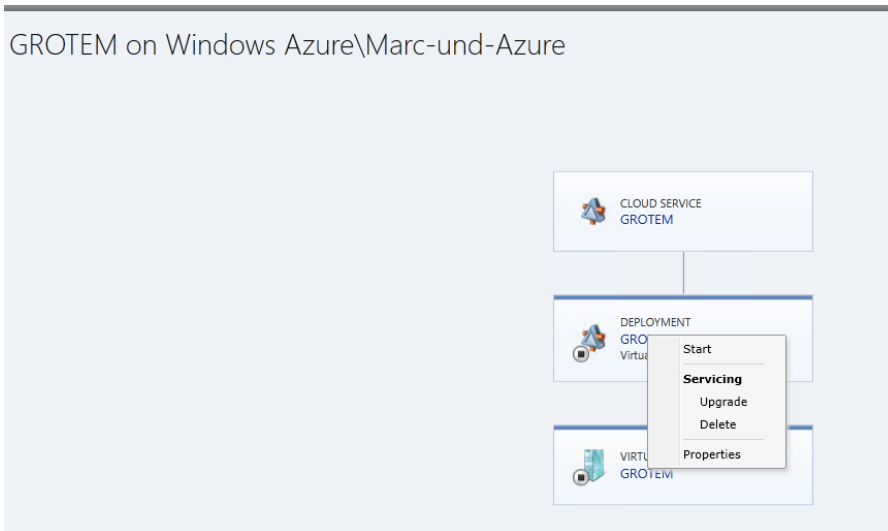
DEPLOYMENT GROTEM

VIRTUAL MACHINE

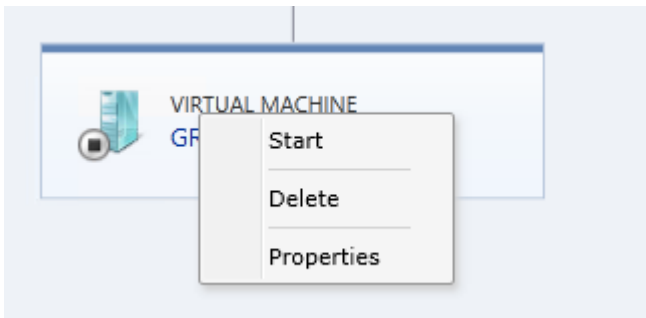
Herunterfahren fährt die VM wieder in den Deallocated Zustand und kann nicht direkt ueber Rechtsklick der VM gestartet werden.

Stattdessen die Diagramm Ansicht starten und dann Rechtsklick auf Deployment und dort das Deployment starten ☺

GROTEM on Windows Azure\Marc-und-Azure



Anschließend Rechtsklick auf die virtuelle Maschine und dort auf Start, welches die VM startet.



VM Start dauert etwas

Name	Status	Cloud Name	Connection Name	Service Name	CPU Usage	Memory	VM Size	Processors
GROTEM	Unknown	Marc-und-Azure	Windows Azure	GROTEM			Extra small	
WS2012-HV6	Shut down	Contoso-Cloud01	SCVMM		0 %	1 GB		1

GROTEM

Status: Unknown
VM Size: Extra small
Cloud service: GROTEM
URL: <http://grotem.cloudapp.net/>
Environment: Production

Alles gut

Microsoft Azure | GUTHABENSTATUS | Abonnements | grotem@it-training-grote.de

virtuelle computer

VIRTUELLER COMPUTER - INSTANZEN | IMAGES | DATENTRÄGER

NAME	STATUS	ABONNEMENT	SPEICHERORT	DNS-NAME
GROTEM	✓ Wird ausgeführt	MSDN-Plattformen	Nordeuropa	grotem.cloudapp.net

VM in System Center App Controller deployen

Microsoft System Center 2012 R2

vhds

Paste Copy Delete Deploy

Name	Date Modified	Size
Azure.vhd	05.05.2014 18:48	1,1 GB
Bechtle-Test.Bechtle-Test.Bechtle-Test.status	01.04.2014 16:34	476 Bytes
GROTEM.GROTEM.GROTEM.status	03.05.2014 21:33	476 Bytes
GROTEM-GROTEM-2014-04-16.vhd	03.05.2014 21:34	127,1 GB

Shares

- Windows Azure
 - Marc-und-Azure
 - Disks
 - Images
 - portalvhdsld0hkf15v3t07
 - vhds
- SCVMM
 - Templates
- Contoso-Cloud01
- Contoso-Cloud02

Select Cloud Service on Marc-und-Azure

Select a cloud service for this deployment

[More about Windows Azure cloud services and deployments](#)

Filter:

Cloud Service	Location	Certificates	Deployments
GROTEM	North Europe	1	1

Public URL: GROTEM.cloudapp.net

Create... Delete Certificates...

OK Cancel

Zertifikate



Manage Cloud Service Certificates

Add or remove certificates which are available for use by this cloud service.

Learn more about certificates for Azure cloud services.

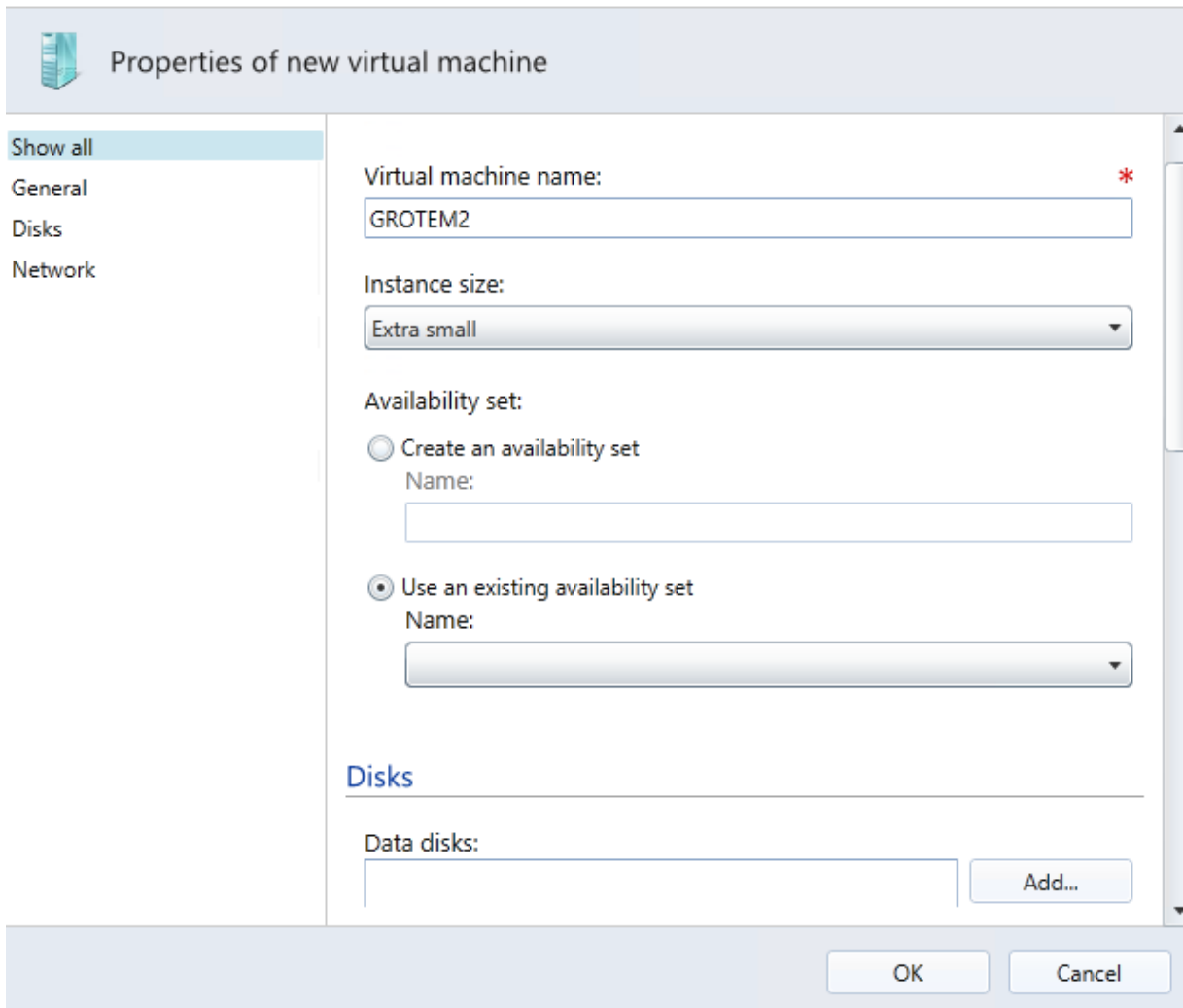
Filter:

Issued To	Issued By	Expiration Date	Thumbprint
CN=GROTEM.cloudapp.net	GROTEM.cloudapp.net	01.07.2022 14:00	7AB990C560EBDAA55102027E3616FBE61AAD3EC5

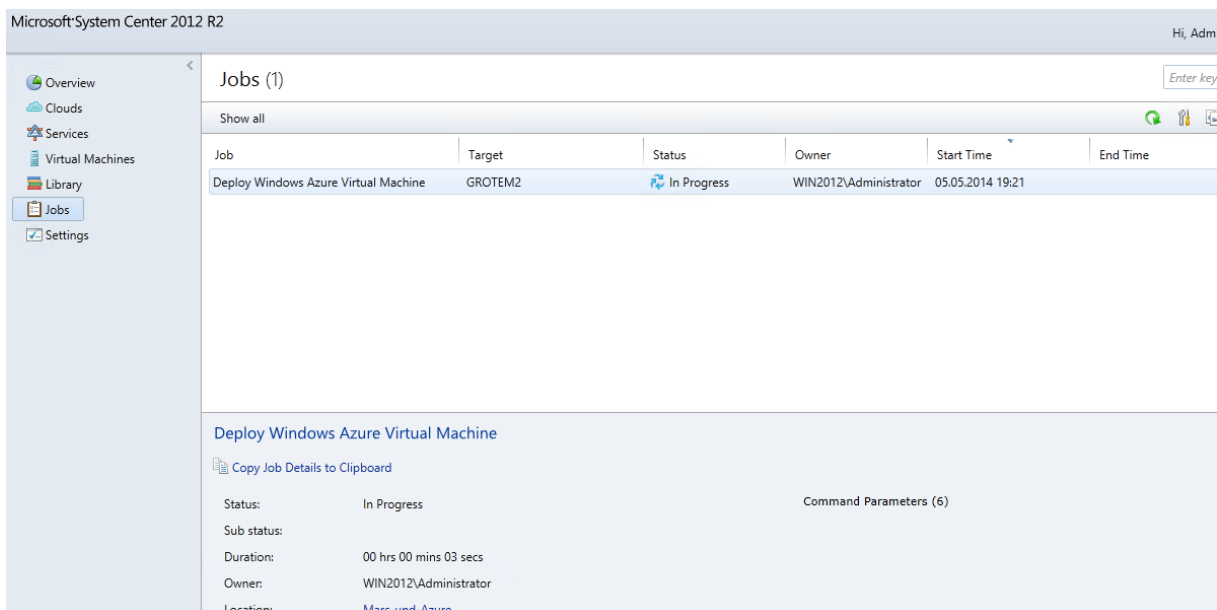
Add Certificate

Remove Certificate

Close



Deployment gestartet



Da ist die neue VM

alle elemente

NAME	TYP	STATUS	ABONNEMENT
portalvhdsld0hkf15v3t07	Speicherkonto	✔ Online	MSDN-Plattformen
Marcimarc	Website	✔ Wird ausgeführt	Visual Studio Premium bei...
GROTEM	Cloud-Dienst	⚠ Wird ausgeführt	MSDN-Plattformen
GROTEM	Virtueller Computer	■ Angehalten (Zuordnung aufgeh...	MSDN-Plattformen
GROTEM2 →	Virtueller Computer	● Wird gestartet	MSDN-Plattformen
Standardverzeichnis	Verzeichnis	✔ Aktiv	Von allen Standardverzeic...
DPM	Sicherungstresor	✔ Aktiv	MSDN-Plattformen
WS2012R2-GROTE	Sicherungstresor	✔ Aktiv	MSDN-Plattformen
SCVMM-AZURE	Hyper-V-Wiederherstellungs-Manager-Tresor	✔ Aktiv	MSDN-Plattformen