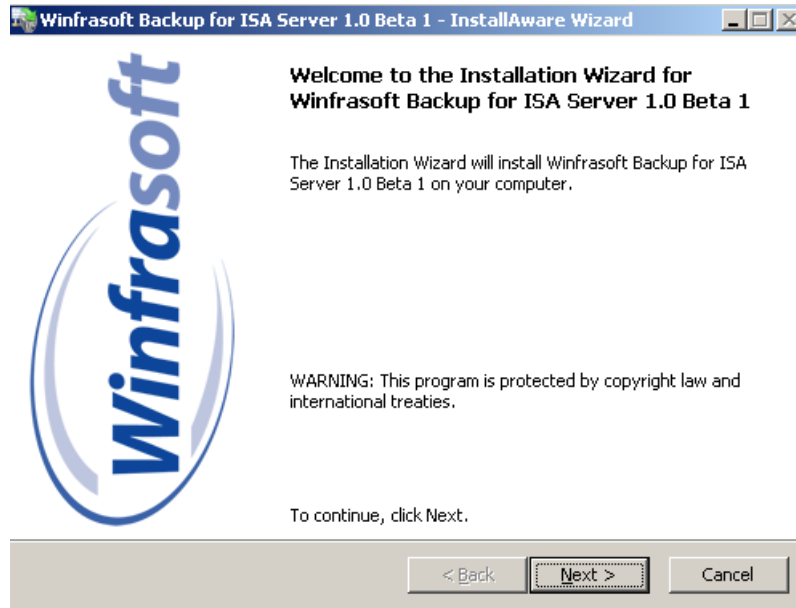


Winfrasoft Backup fuer ISA Server

Winfrasoft hat mal wieder ein Tool heraus gebracht, mit dessen Hilfe man ISA Server ueber die GUI komfortabel sichern kann.

Eine Beta Version steht derzeit zum freien Download zur Verfuegung:
<http://www.winfrasoft.com/BackupForISA.htm>

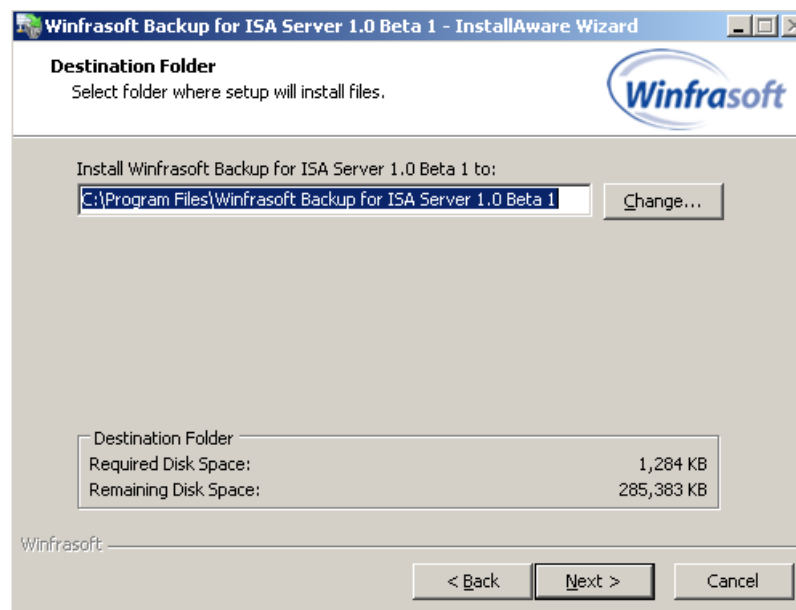
Das Installations Package ist ca. 70 MB gross, weil es auch noch den Acrobat Reader und das .NET Framework 2.0 beinhaltet.



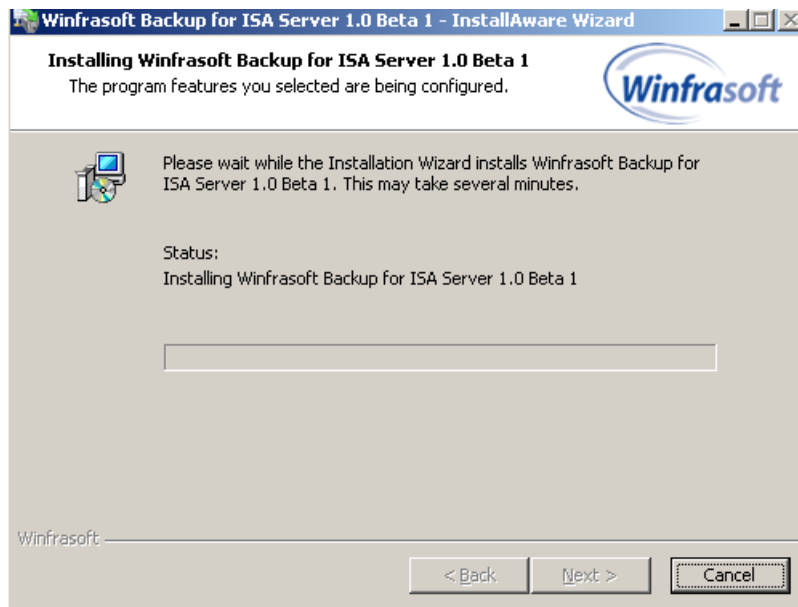
Lizenzbestimmungen lesen und ggfs. akzeptieren

Lesen wichtiger Informationen

Angabe des Installationsverzeichnis

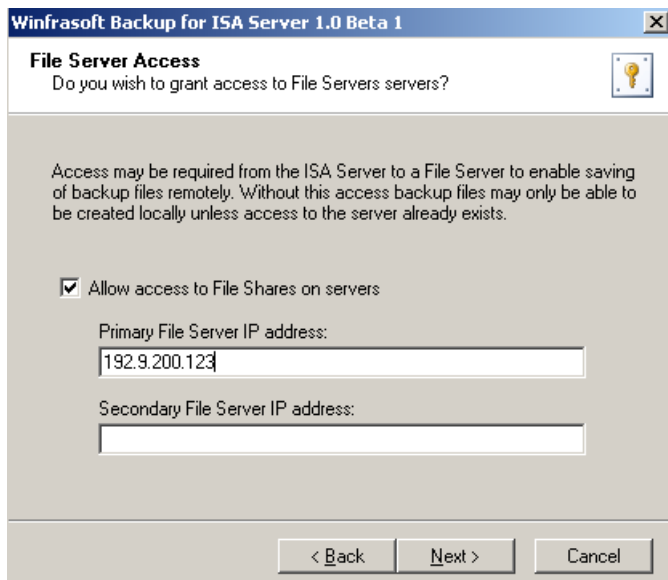


Produktinstallation

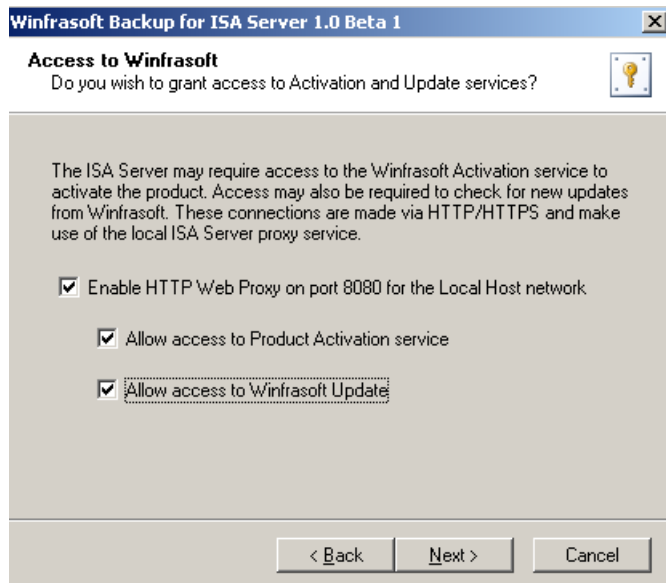


Starten des ISA Server Konfigurations Wizard

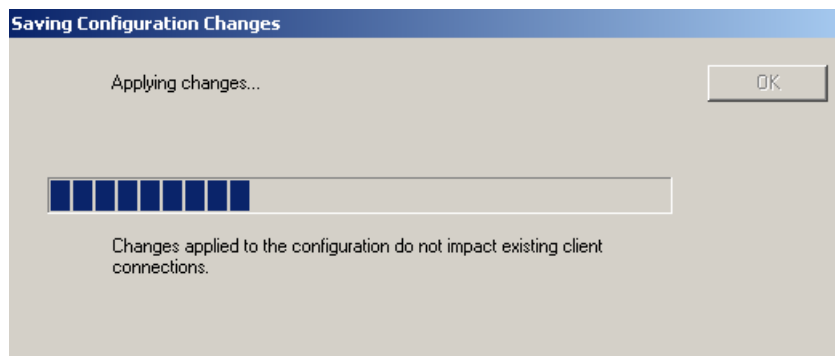
Angabe des Pfades, auf welchen Server die Backups erstellt werden sollen. Winfrasoft erstellt dann die notwendigen Firewallregeln fuer den Zugriff.



Soll der Aktivierungsservice des Programms genutzt werden und auf die Winfrasoft Webseite zugegriffen werden, kann ggfs. eine weitere Regel erstellt werden.



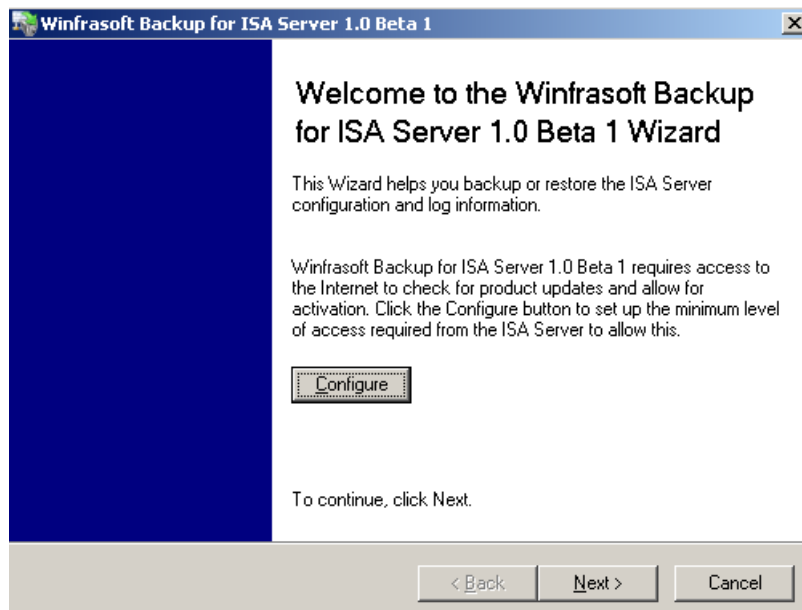
Entsprechende Firewallregeln werden erstellt.



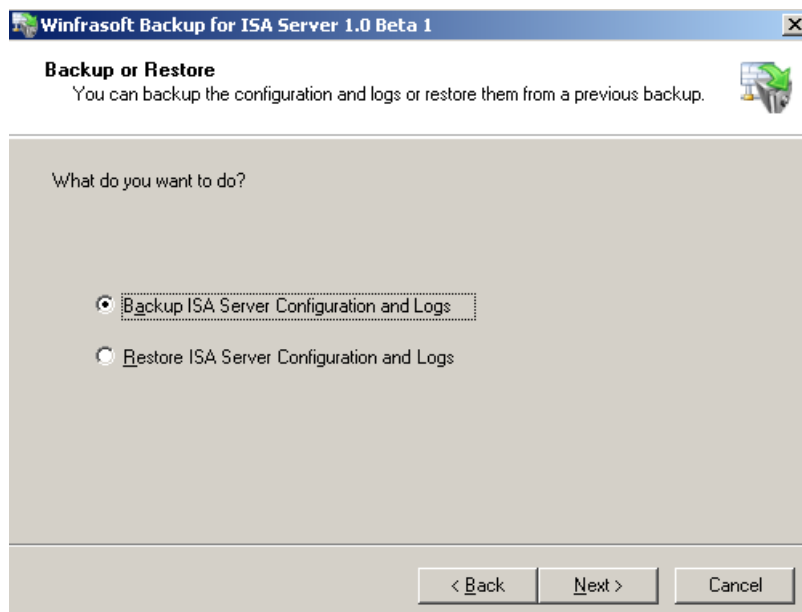
Der Backup Assistent kann jetzt gestartet werden.



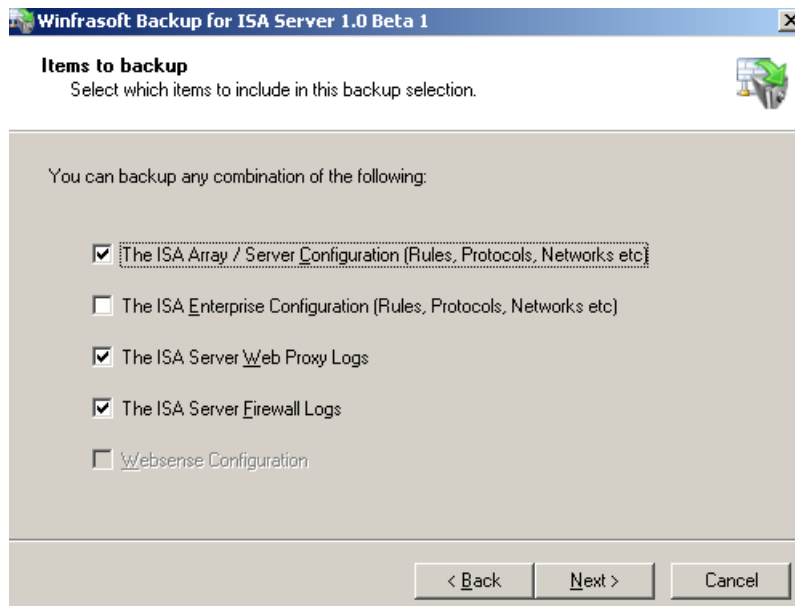
Da die Erstkonfiguration schon erstellt wurde, klicken wir auf „Weiter“



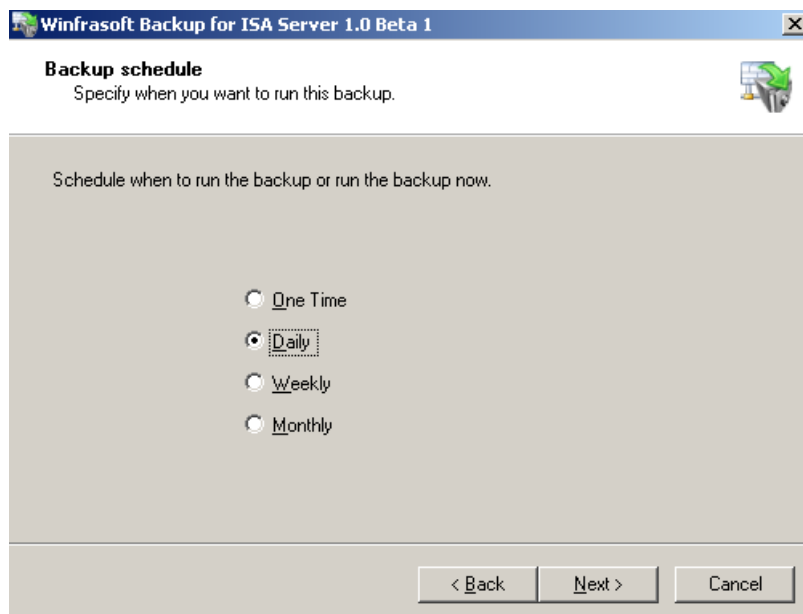
Angabe ob ein ISA Server Backup oder Restore erstellt werden soll



Angabe, welche Informationen gesichert werden sollen. Winfrasoft kann sowohl ISA in der Standard und Enterprise Version sichern.



In welchen Abstaenden sollen Backups erstellt werden



Wann sollen Backups erstellt werden

Winfrasoft Backup for ISA Server 1.0 Beta 1

Schedule detail
Specify how you would like your schedule to run.

Select the time and day you want this backup to start.

Start time: 22:35

Start date: 5/20/2008

Perform this backup:

Every Day

Every 1 days

< Back Next > Cancel

Ueber welchen Zeitraum sollen Backups erstellt werden

Winfrasoft Backup for ISA Server 1.0 Beta 1

Log backup period
Select the period of time for log data to be included in this backup.

Specify either a start and an end date, or a number of days from today.

Last 365 day

Date Range:

Start 5/20/2008

End 5/20/2008

< Back Next > Cancel

Angabe des Speicherorts wo gesichert werden soll. Die Konfiguration wird durch ein Kennwort gesichert

Winfrasoft Backup for ISA Server 1.0 Beta 1

Backup file Password and location
Specify a password and the location of the backup file.

Enter a password for this backup which will be used to encrypt the backup data. Also provide the folder path, or browse to where the backup files will be saved.
Note: The file name will be generated automatically.

Backup Folder:

Backup Password:

Confirm Backup Password:

Mit welchem Account soll die Sicherung erstellt werden

Winfrasoft Backup for ISA Server 1.0 Beta 1

Service Account name and password
Specify a Service Account name and password to run the scheduled backup.

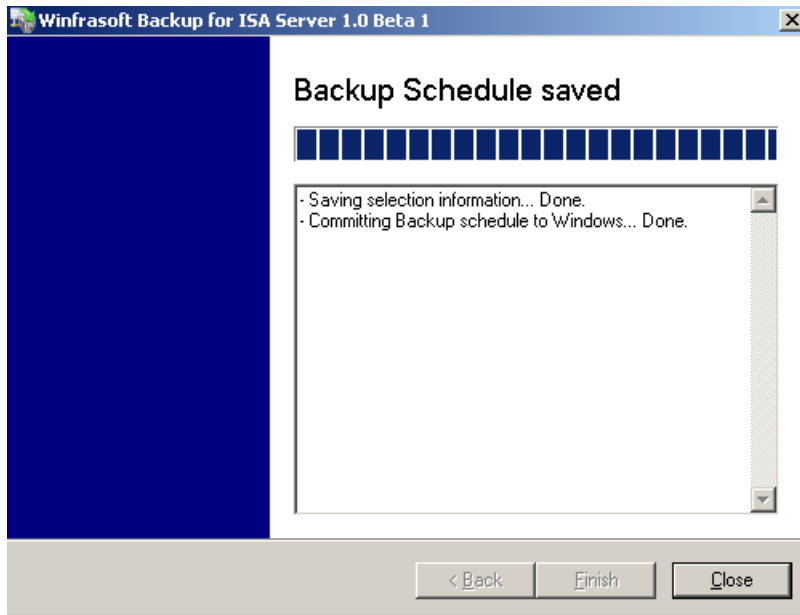
Specify the Windows user account and password to be used as a Service Account to perform the backup.
Note: The account must have administrator rights on each ISA Server array member.

Service Account Name:

Service Account Password:

Confirm Service Account Password:

Die Backup Konfiguration wird erstellt



Erstellter Windows Backup Task

Name	Schedule	Next Run Time	Last Run Time
Add Scheduled Task			
ISABACKUP	At 10:48 PM every ...	10:48:00 PM ...	10:48:00 PM ...
Winfrasoft Backup for ISA Server 1.0 Beta 1	At 10:35 PM every ...	10:35:00 PM ...	Never

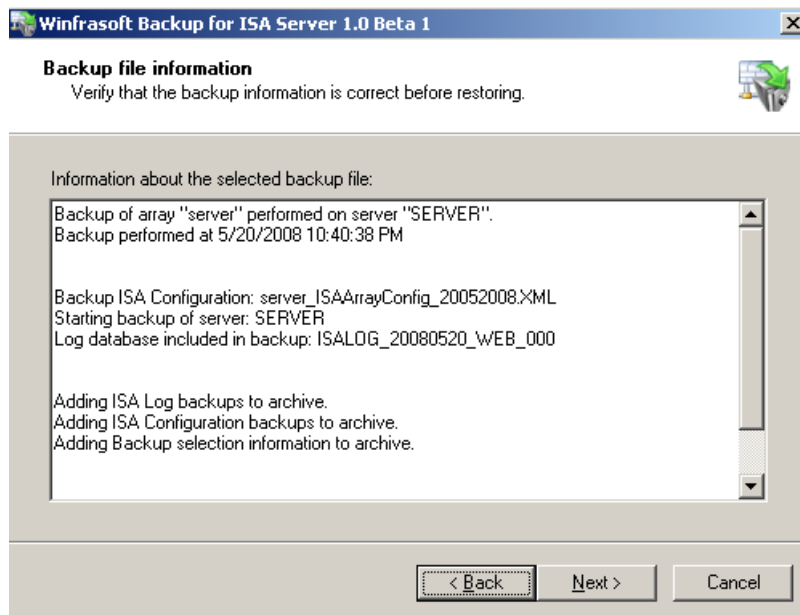
Von Winfrasoft erstellte ISA Firewallregeln

Order	Name	Action	Protocols	From / Listener	To
1	Backup for ISA Server - Winfrasoft Update Access	Allow	HTTP	Local Host	Backup for IS...
2	Backup for ISA Server - Activation Access	Allow	HTTPS	Local Host	Backup for IS...
3	Backup for ISA Server - File Server Access	Allow	Microsoft CIF... Microsoft CIF...	Local Host	Backup for IS...

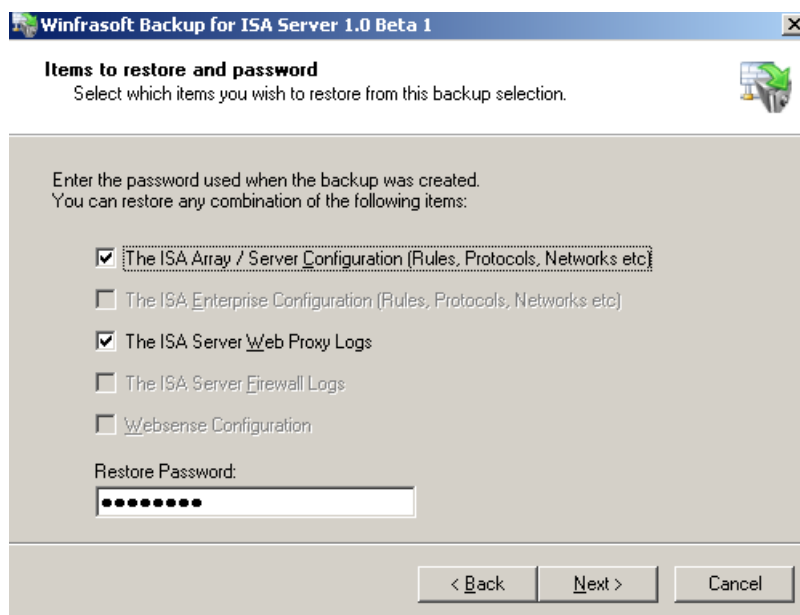
Manuelles Ausfuehren des Backup Task und die erstellte Konfiguration

Name	Size	Type	Date Modified	Attributes
server_20052008_001.WIB	84 KB	Winfrasoft ISA Serv...	5/20/2008 10:40 PM	AC

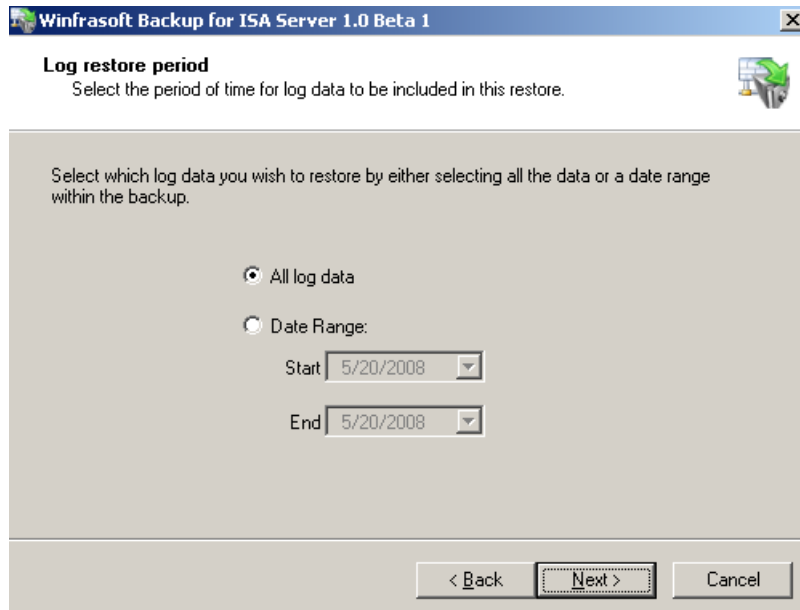
Anzeige der gesicherten Informationen. Durch einen Doppelklick kann die Wiederherstellung gestartet werden



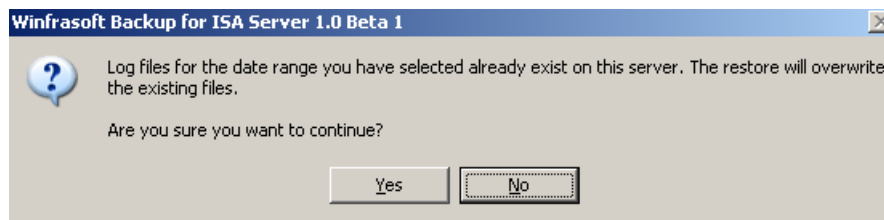
Auswahl der zu wiederherstellenden Elemente



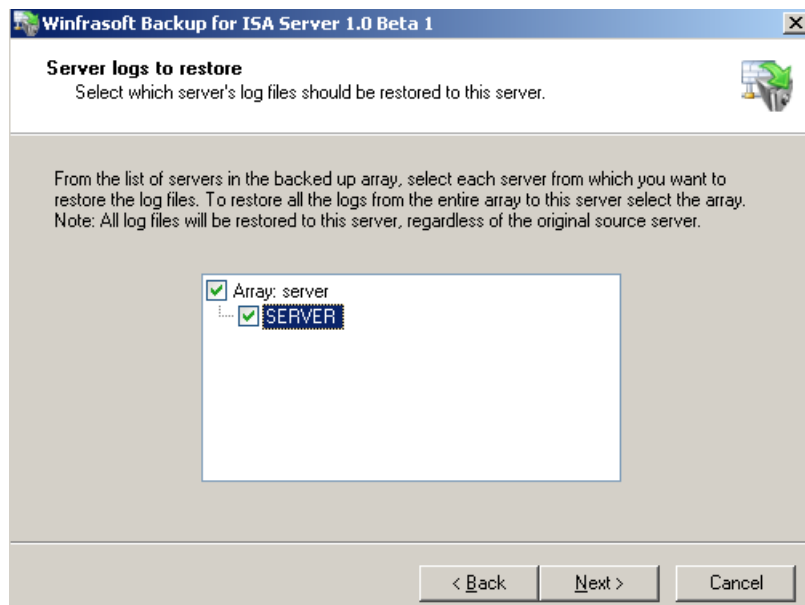
Auswahl der zu wiederherstellenden Logdateien



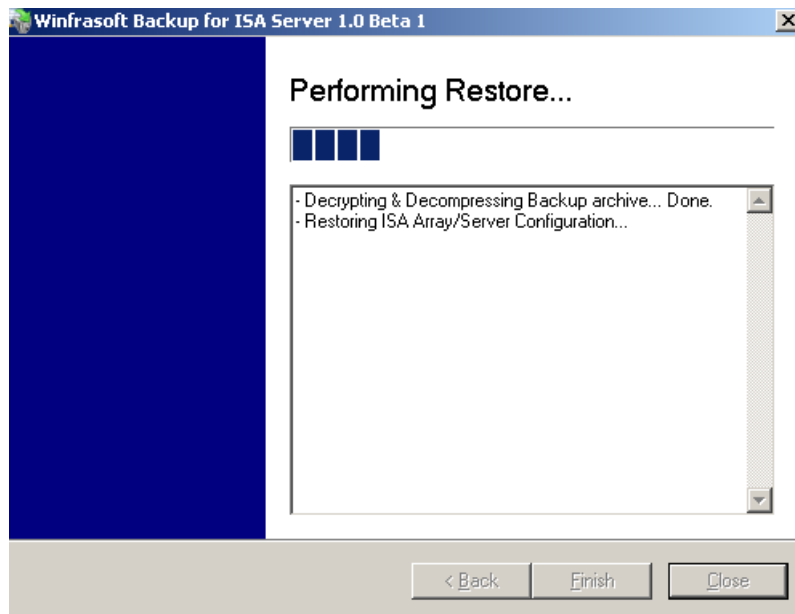
Warnhinweis, das Logdateien ueberschrieben werden koennten



Auswahl des Servers im Array, dessen Logs wiederhergestellt werden sollen



Ausfuehrung des Restore



Die Konfiguration wurde wiederhergestellt