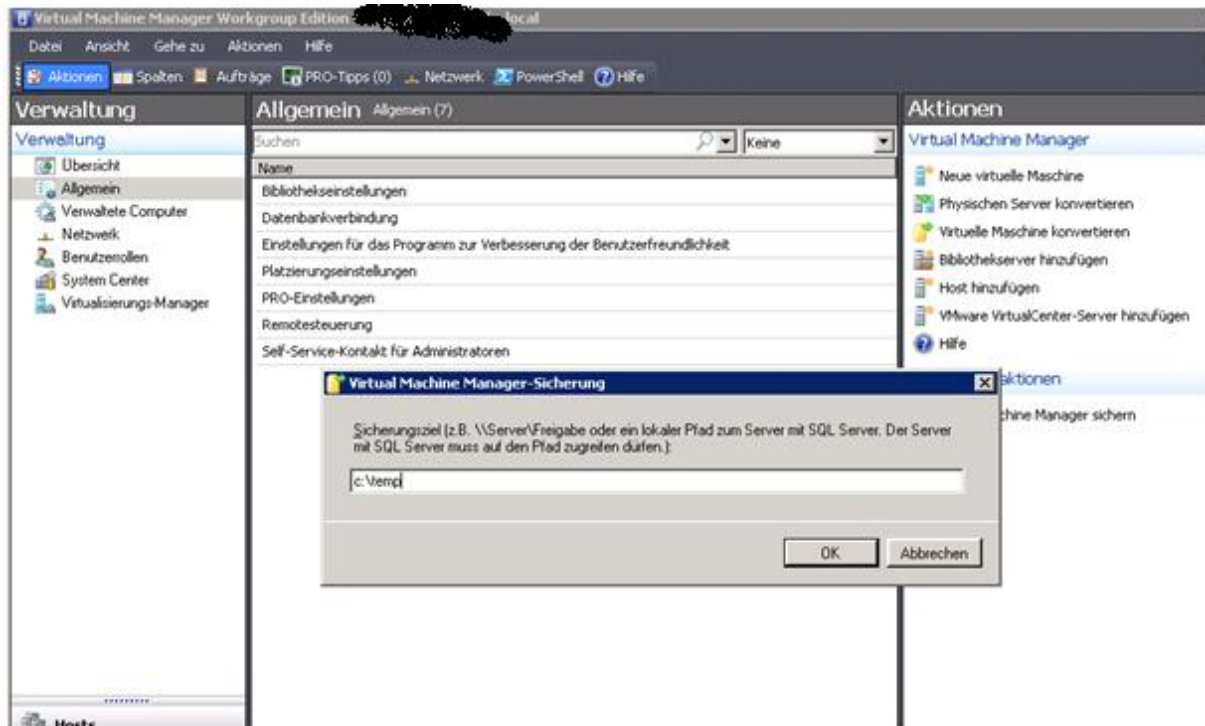


Verschieben einer SCVMM 2008 Datenbank auf einen anderen Server

Datenbank mit dem SCVMM Manager sichern

Wenn sich die DB wie in diesem Fall bereits auf einem zentralen SQL Server befindet, entspricht der Sicherungspfad dem Pfad auf dem entfernten SQL Server

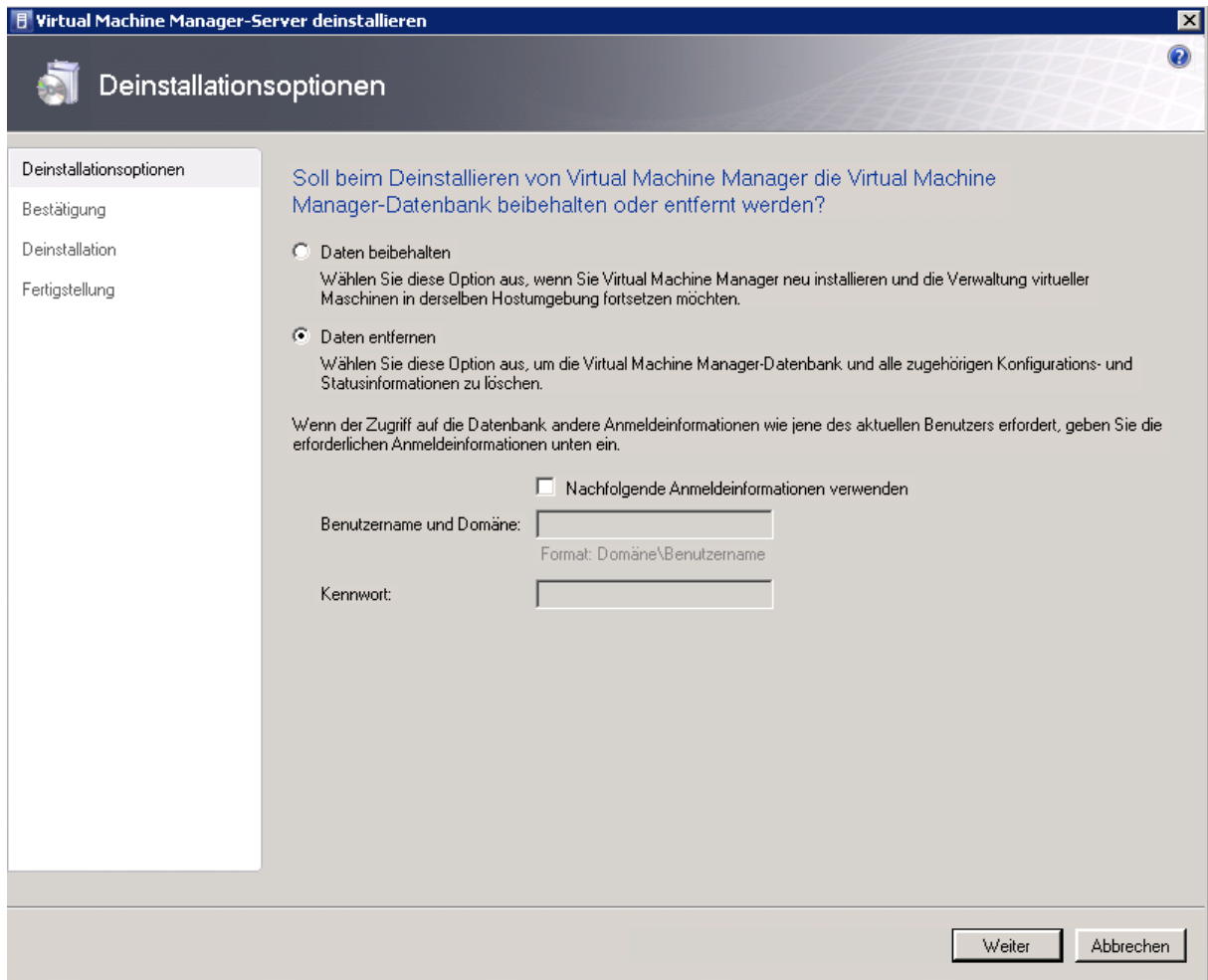


Auftrag durchgeführt

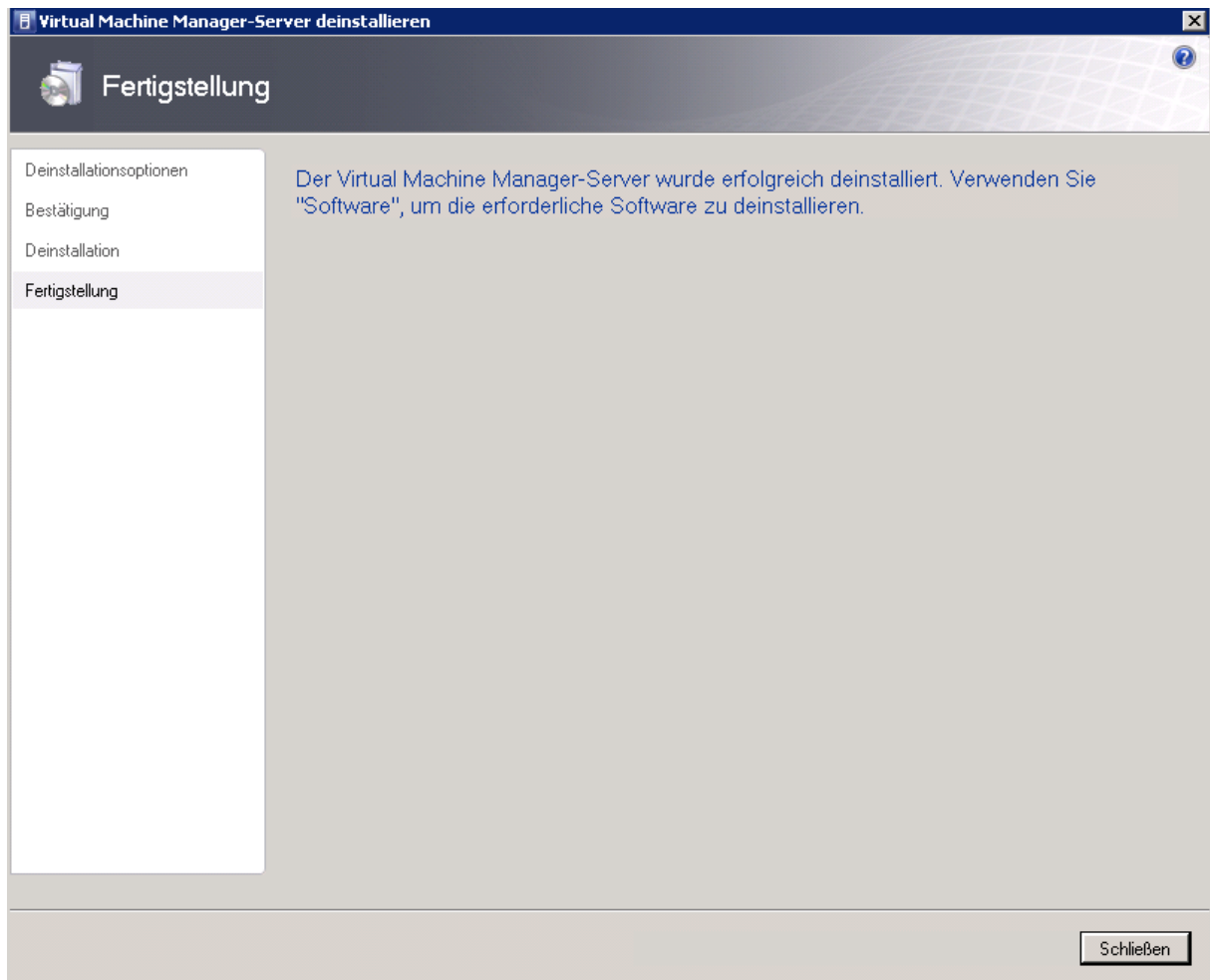
Virtual Machine Manager-Datenbank sichern

Status:	Abgeschlossen	Von diesem Auftrag wurden keine Änderungen
Befehl:	Backup-VMMServer	
Ergebnisname:	localhost	
Gestartet:	09.04.2009 16:07:09	
Dauer:	00:00:02	
Besitzer:	[redacted] Administrator	
Fortschritt:	100% abgeschlossen	
Aktueller Schritt:	Virtual Machine Manager-Datenbank sichern	

SCVMM deinstallieren

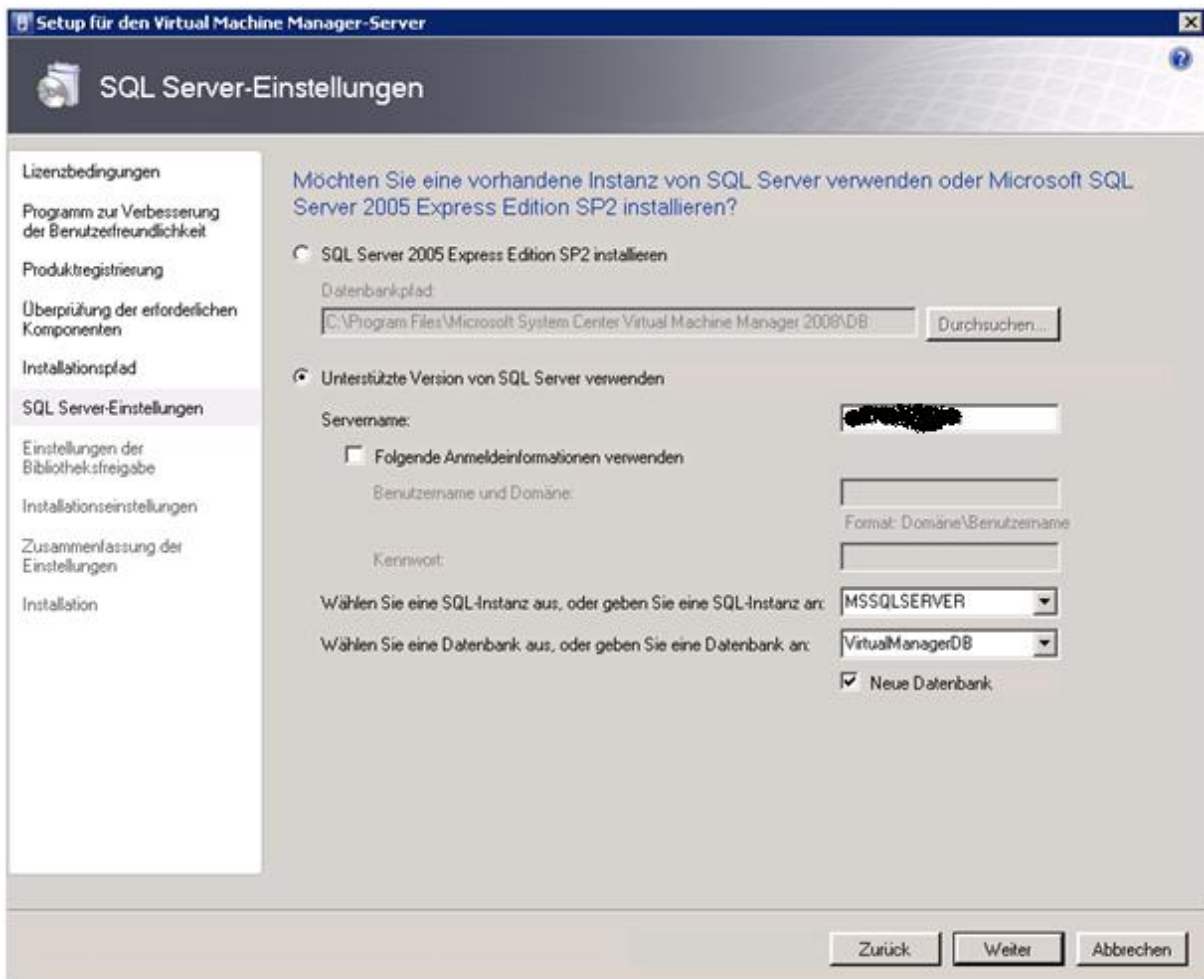


SCVMM wurde deinstalliert



Der Server wurde neu gebootet und danach liess sich die Hyper-V Verwaltung zwar noch starten, aber einige Hyper-V Dienste starteten nicht mehr, so dass sich kurzzeitig ein drohendes Rexona Versagen bei mir ankuendigte, zumal ca. 16 virtuelle Maschinen auf dem Server sind. nach der Neuinstallation des SCVMM 2008 liessen sich die Hyper-V Dienste aber wieder starten.

SCVMM neu installieren



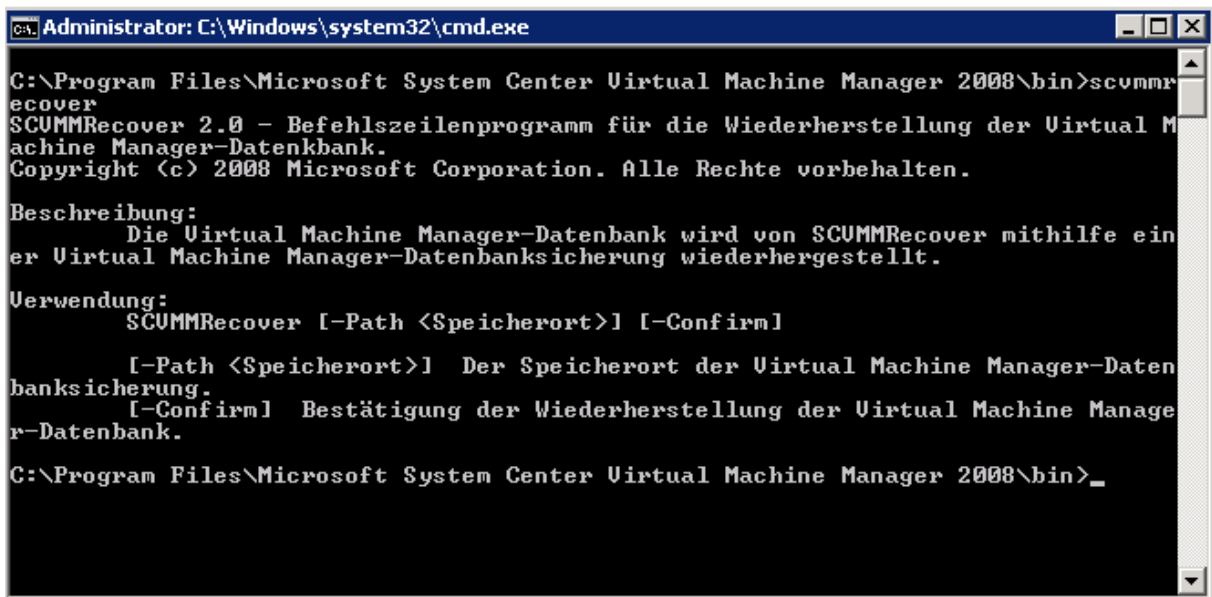
Da der SCVMM Server noch die "alten" SQL Server 2005 Verwaltungs-Tools installiert hat, muss erst ein Update auf die SQL Server 2008 Verwaltungs-Tools durchgeführt werden.



Ggfs. muss .NET Framework 3.5 SP1 installiert werden und ebenso der Windows Installer 4.5, bevor die SQL Server 2008 Verwaltungs-Tools installiert werden können.

Danach muss der Server neu gebootet werden

Server der neuen DB zuordnen mit SCVMMRECOVER



```
Administrator: C:\Windows\system32\cmd.exe
C:\Program Files\Microsoft System Center Virtual Machine Manager 2008\bin>scummr
ecover
SCUMMRecover 2.0 - Befehlszeilenprogramm für die Wiederherstellung der Virtual M
achine Manager-Datenbank.
Copyright (c) 2008 Microsoft Corporation. Alle Rechte vorbehalten.

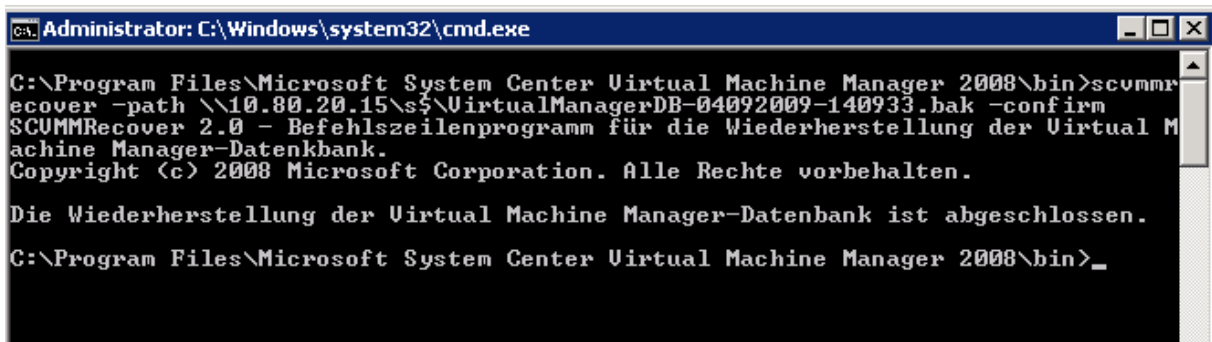
Beschreibung:
    Die Virtual Machine Manager-Datenbank wird von SCUMMRecover mithilfe ein
er Virtual Machine Manager-Datenbanksicherung wiederhergestellt.

Verwendung:
    SCUMMRecover [-Path <Speicherort>] [-Confirm]

    [-Path <Speicherort>] Der Speicherort der Virtual Machine Manager-Daten
banksicherung.
    [-Confirm] Bestätigung der Wiederherstellung der Virtual Machine Manage
r-Datenbank.

C:\Program Files\Microsoft System Center Virtual Machine Manager 2008\bin>_
```

Die wiederherzustellende Datenbank muss sich bereits physikalisch auf dem Datenbankserver befinden. SCVMMRECOVER wird von dem SCVMM 2008 Host gestartet.



```
Administrator: C:\Windows\system32\cmd.exe
C:\Program Files\Microsoft System Center Virtual Machine Manager 2008\bin>scummr
ecover -path \\10.80.20.15\s$\VirtualManagerDB-04092009-140933.bak -confirm
SCUMMRecover 2.0 - Befehlszeilenprogramm für die Wiederherstellung der Virtual M
achine Manager-Datenbank.
Copyright (c) 2008 Microsoft Corporation. Alle Rechte vorbehalten.

Die Wiederherstellung der Virtual Machine Manager-Datenbank ist abgeschlossen.

C:\Program Files\Microsoft System Center Virtual Machine Manager 2008\bin>_
```

Danach kann die SCVMM 2008 Verwaltungskonsole gestartet werden und alle Daten sollten wieder zu sehen sein.