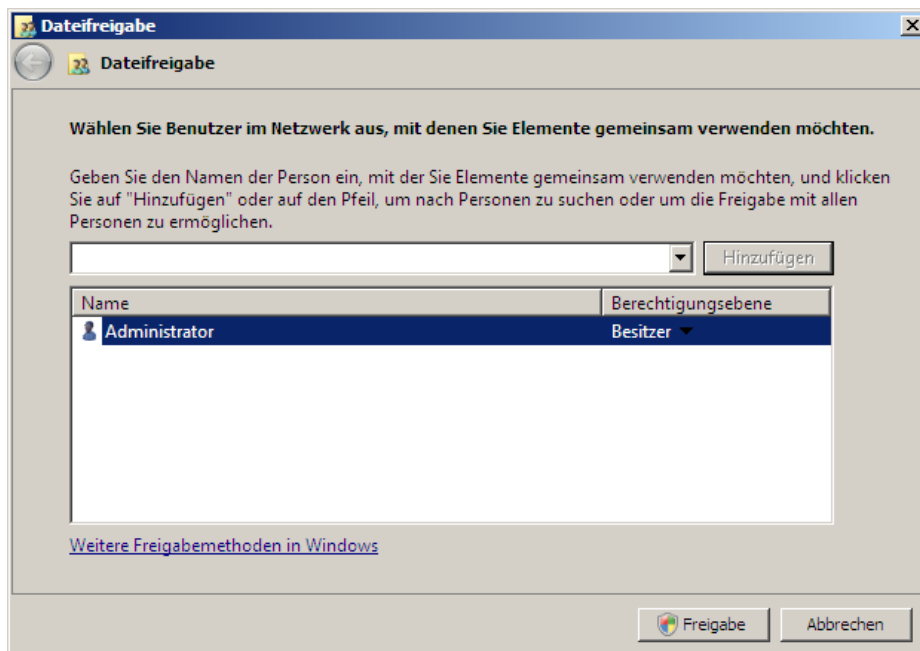


## Access Based Enumeration in Windows Server 2008

In meinem MCITP Wochenende Kurs kam heute die Frage auf, wo denn ABECMD in Windows Server 2008 geblieben ist. Gute Frage, ich dachte, da ABE ja in Windows 2008 integriert ist, dass auch ABECMD dabei ist, um fuer einen ganzen Server ABE zu aktivieren. Dem scheint aber nicht der Fall zu sein. Zumindest habe ich kein ABECMD gefunden und die Freigabe- und Speicher-Verwaltung aktiviert nur ABE fuer neue freigegebene Verzeichnisse, genauso wie die Assistenten gefuehrte Freigabe-Verwaltung ueber den Windows Explorer.

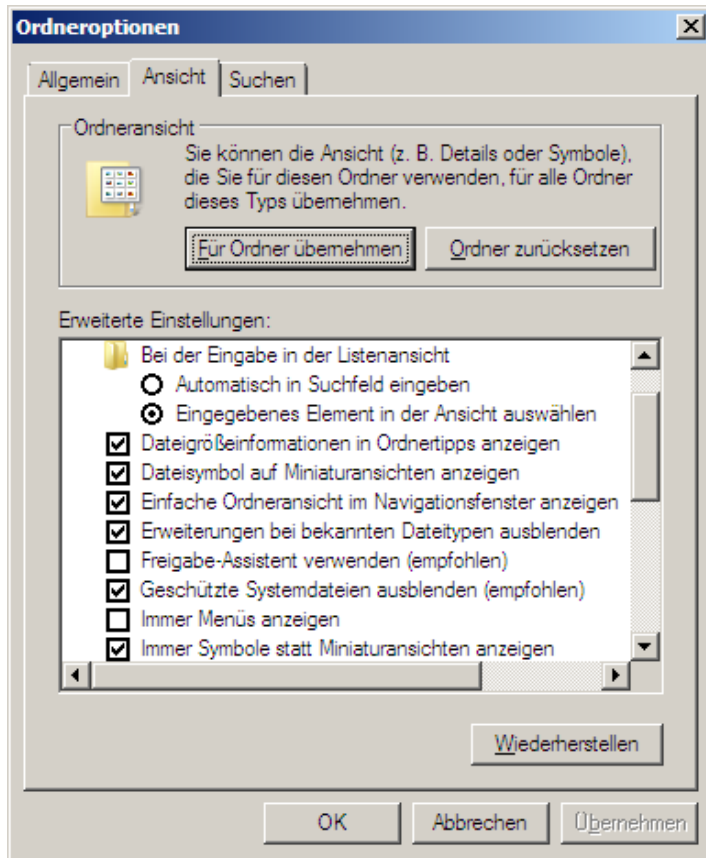
### Freigabe-Assistent

Wenn der Freigabe Assistent aktiviert ist, wird fuer jede neu erstellte Freigabe ABE aktiviert ...

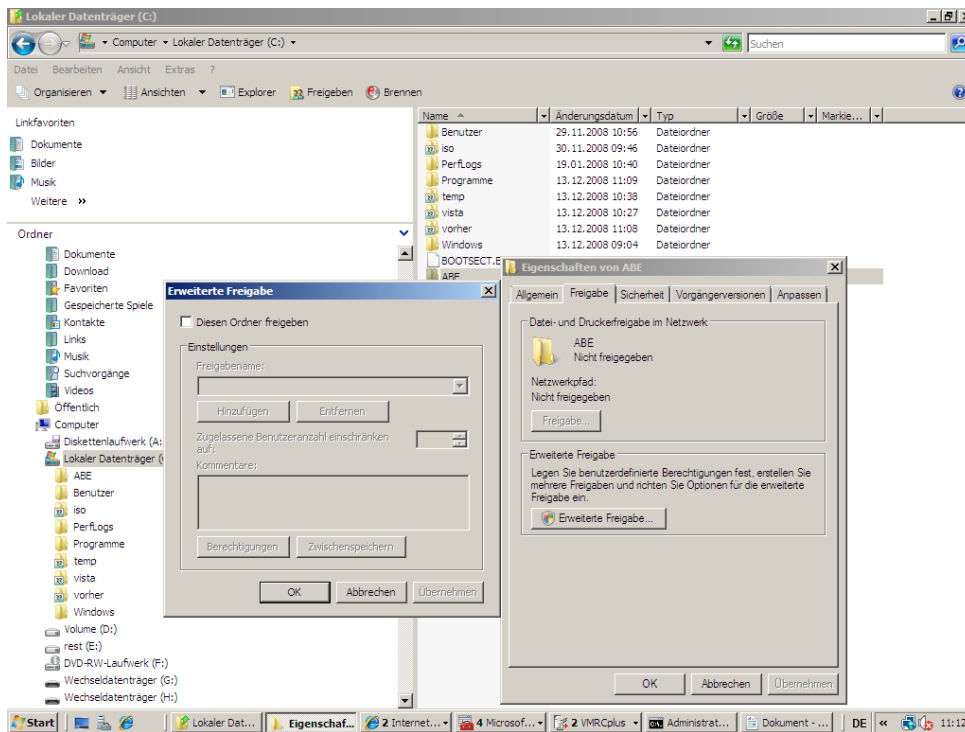


Aber wer will schon den Freigabe-Assistenten verwenden? Also ...

als erstes mal die einfache Datei-Freigabe ausschalten (Freigabe-Assistent). **Windows Explorer – Extras - Ordneroptionen.**

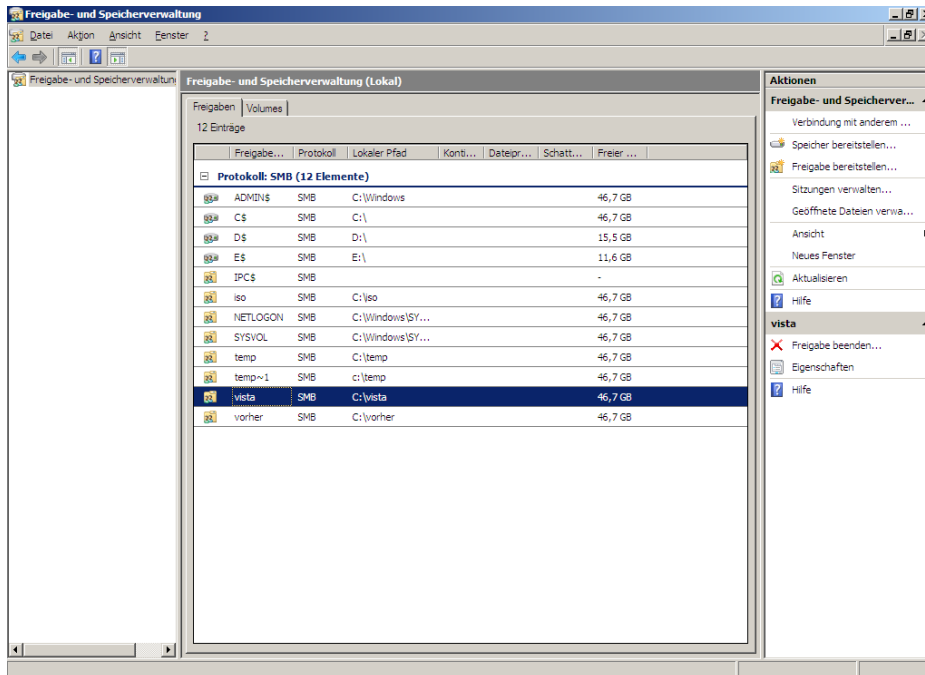


Dann kann man auch die Erweiterten Freigabefunktionen nutzen, aber wo ist ABE?

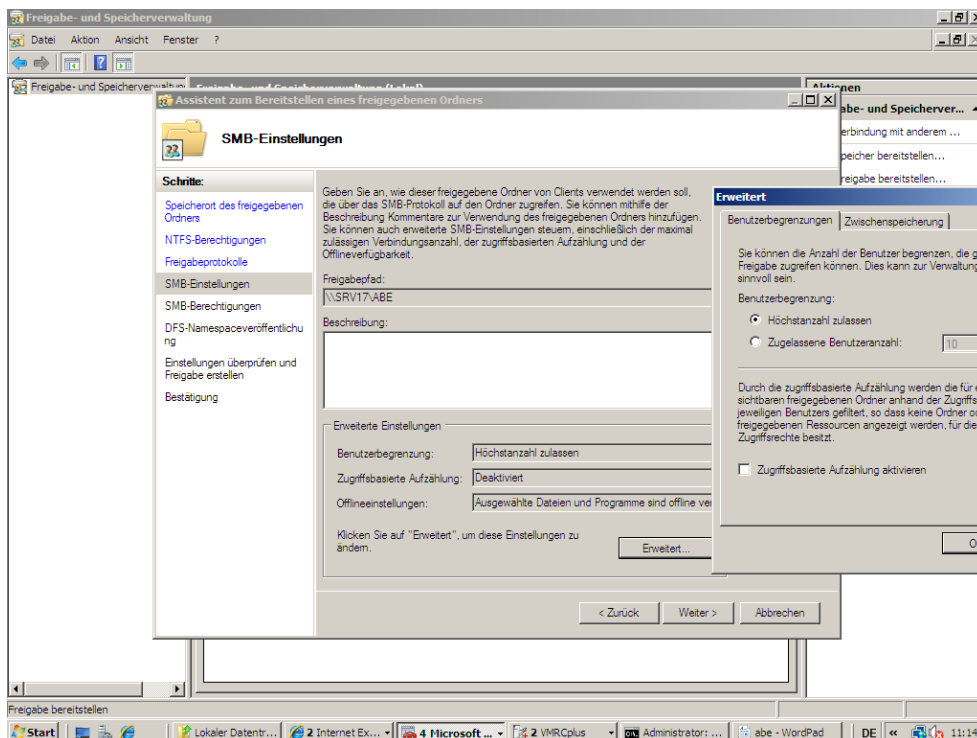


ABE wird bei der erweiterten Freigabe nicht mehr automatisch aktiviert.

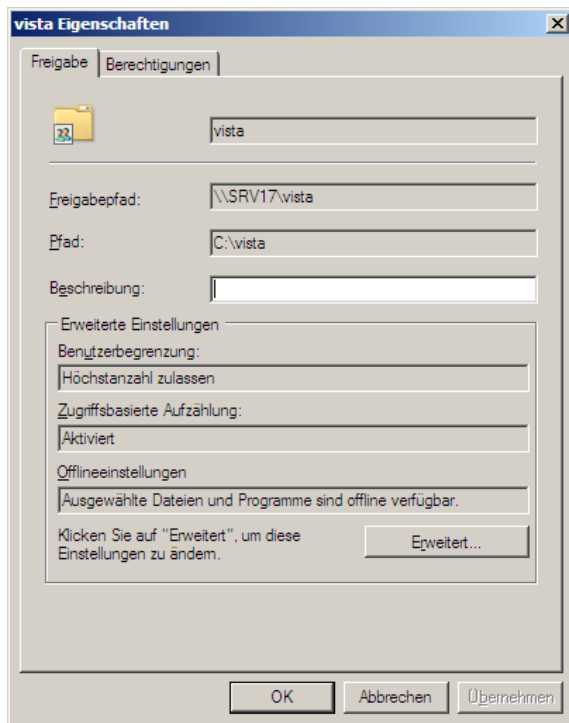
Also nutzen wir die Freigabe- und Speicherverwaltung und klicken auf Freigabe bereitstellen und nach zahlreichen Klicks hat man(n) dann eine Freigabe erstellt ....



... bei der man ABE auch manuell aktivieren muss (ABE heisst in der deutschen Windows Version „Zugriffsbasierte Aufzaehlung aktivieren“). Also bei der Erstellung der Freigabe auf **Erweitert** klicken und dann das Kontrollkaestchen fuer ABE aktivieren.



Danach ist dann fuer die Freigabe ABE aktiviert!

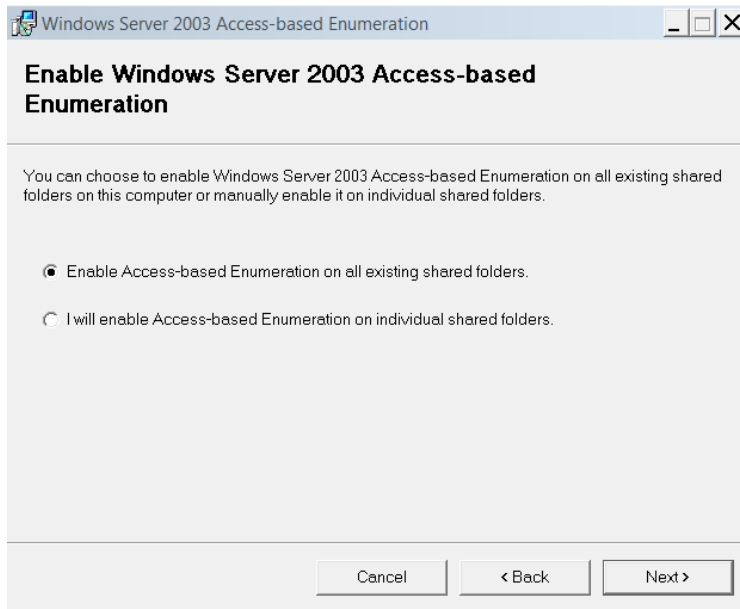


Bleibt noch die entscheidende Frage: Wo ist ABECMD, um fuer einen kompletten Server und dessen Freigaben ABE zu aktivieren?

Eine Loesung ist die Installation des ABE Tools fuer Windows Server 2003 von der Microsoft Webseite:

<http://www.microsoft.com/downloadS/details.aspx?FamilyID=04a563d9-78d9-4342-a485-b030ac442084&displaylang=en>

Bereits bei der Installation kann man auswaehlen, dass fuer alle Freigaben ABE aktiviert werden soll.



Man(n) kann aber auch das Kommandozeilenprogramm ABECMD verwenden, um ABE fuer alle Freigaben zu aktivieren.

```
Administrator: Eingabeaufforderung
/enable Enables Access-based Enumeration on all shared folders on the
specified share folder on the local computer or specified server
/diable Disables Access-based Enumeration on all shared folders on the
specified share folder on the local computer or specified server
/server <servername> Enables or disables Access-based Enumeration on all
shared folders or on the specified shared folder on the specified server
/all Enables or disables Access-based Enumeration on all shared folders
on the local computer or on the specified server
<sharename> Specifies the name of the shared folder on which to enable or
disable Access-based Enumeration
C:\Users\Administrator>abecmd /all
Access Based Enumeration is presently enabled on share "iso"
Access Based Enumeration is presently enabled on share "NETLOGON"
Access Based Enumeration is presently enabled on share "SVSUOL"
Access Based Enumeration is presently enabled on share "temp"
Access Based Enumeration is presently enabled on share "temp~1"
Access Based Enumeration is presently enabled on share "vista"
Access Based Enumeration is presently enabled on share "vorher"
C:\Users\Administrator>
```

Ob es in Windows Server 2008 ein natives, vergleichbares Utility gibt, konnte ich bisher nicht ermitteln.