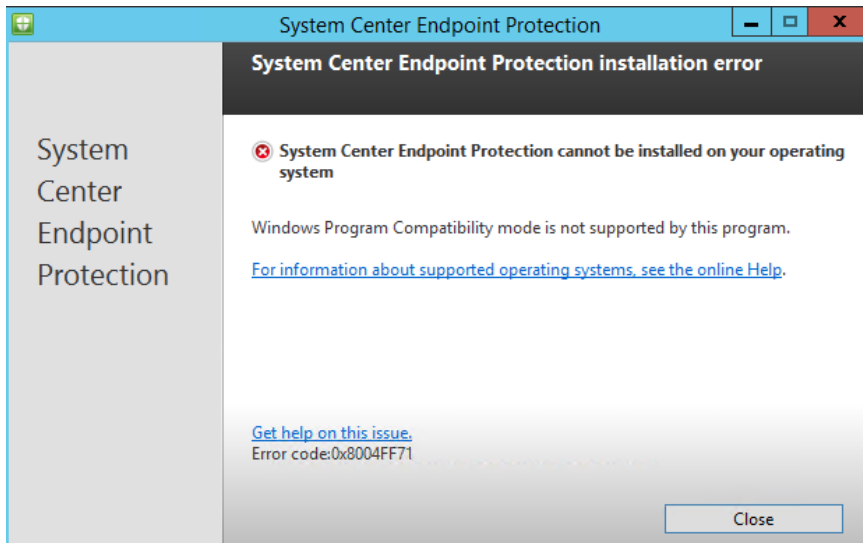
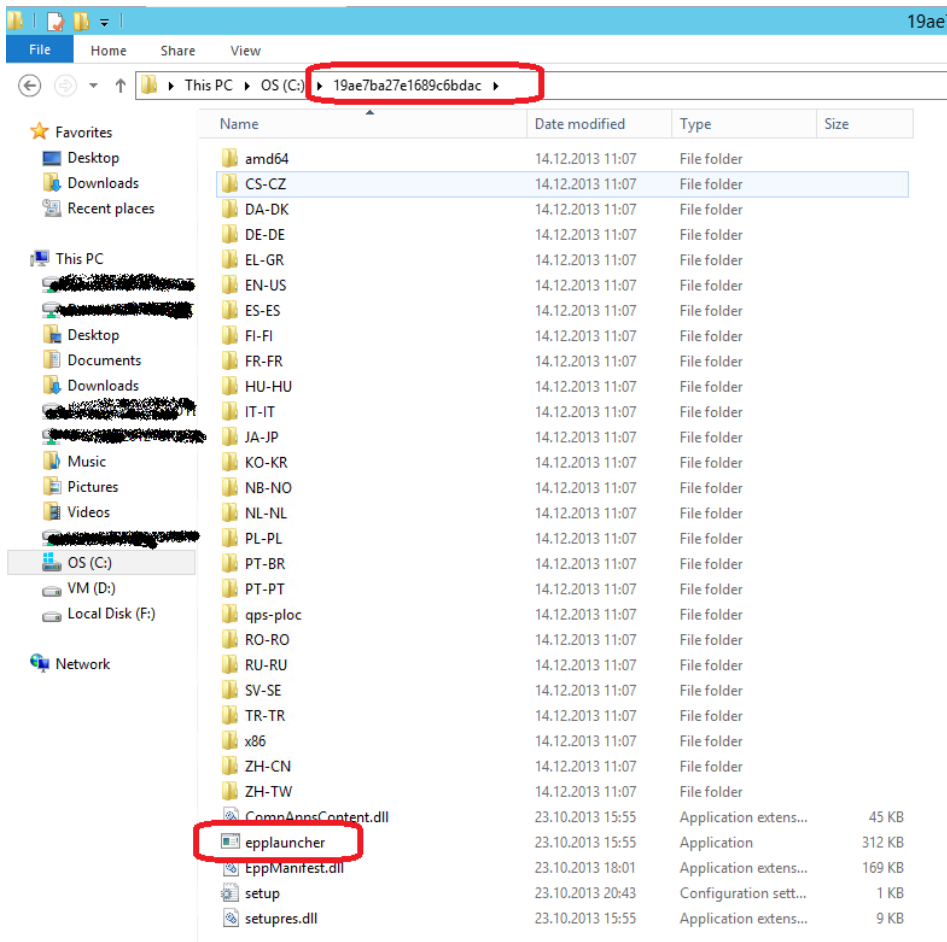


## SCEP Client Installationsprobleme auf WS 2012 R2



Compatibility Mode Einstellungen schaffen keine Besserung

Loesung: Den Setup Dialog nicht schliessen und im File Explorer das vom SCEP Client angelegte Installationsverzeichnis oeffnen und die Datei EPPLAUNCHER starten.



Dann laeuft das Setup durch. Danach kann das erste Installationsdialogfenster geschlossen werden und das temporaere Verzeichnis wird geloescht.

