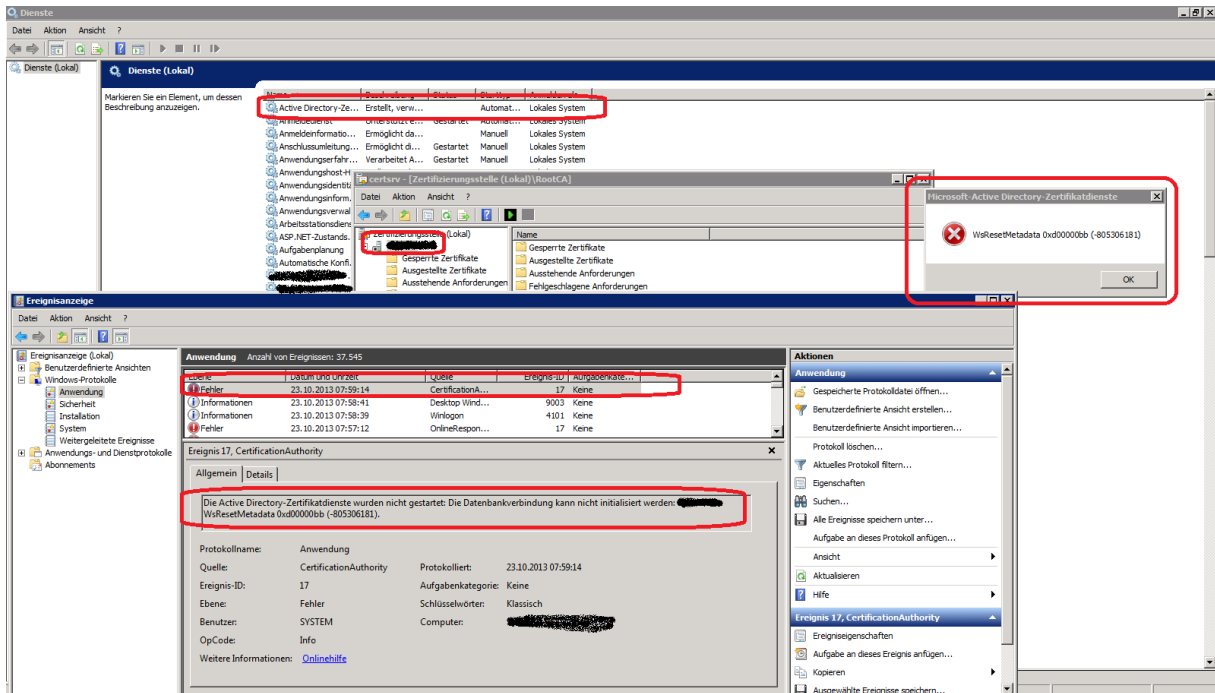
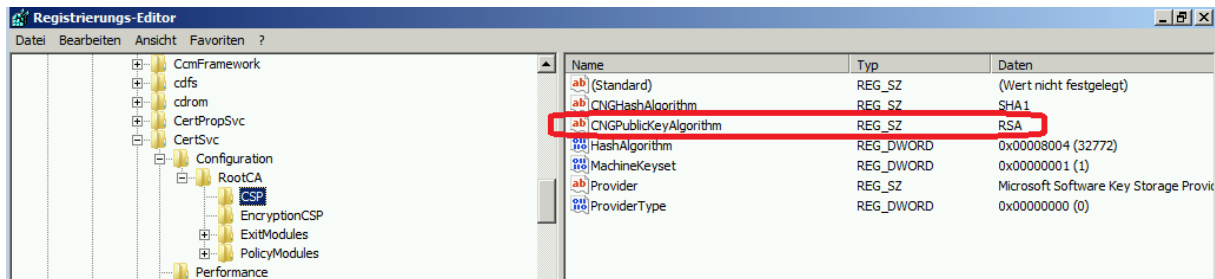


Windows Server 2008 R2 Root CA startet nicht mehr



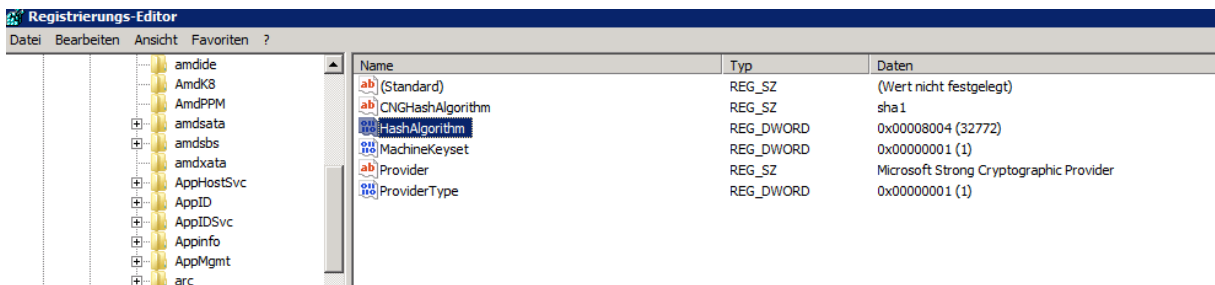
Windows CA wo die CA startet

Schlüssel CNGPublicKeyAlgorithm existiert



Windows CA wo die CA nicht startet

Schlüssel CNGPublicKeyAlgorithm fehlt



Registry Keys anpassen und neuen REG_SZ Eintrag erstellen

Name = CNGPublicKeyAlgorithm

Daten = RSA

Danach kann die CA wieder gestartet werden