

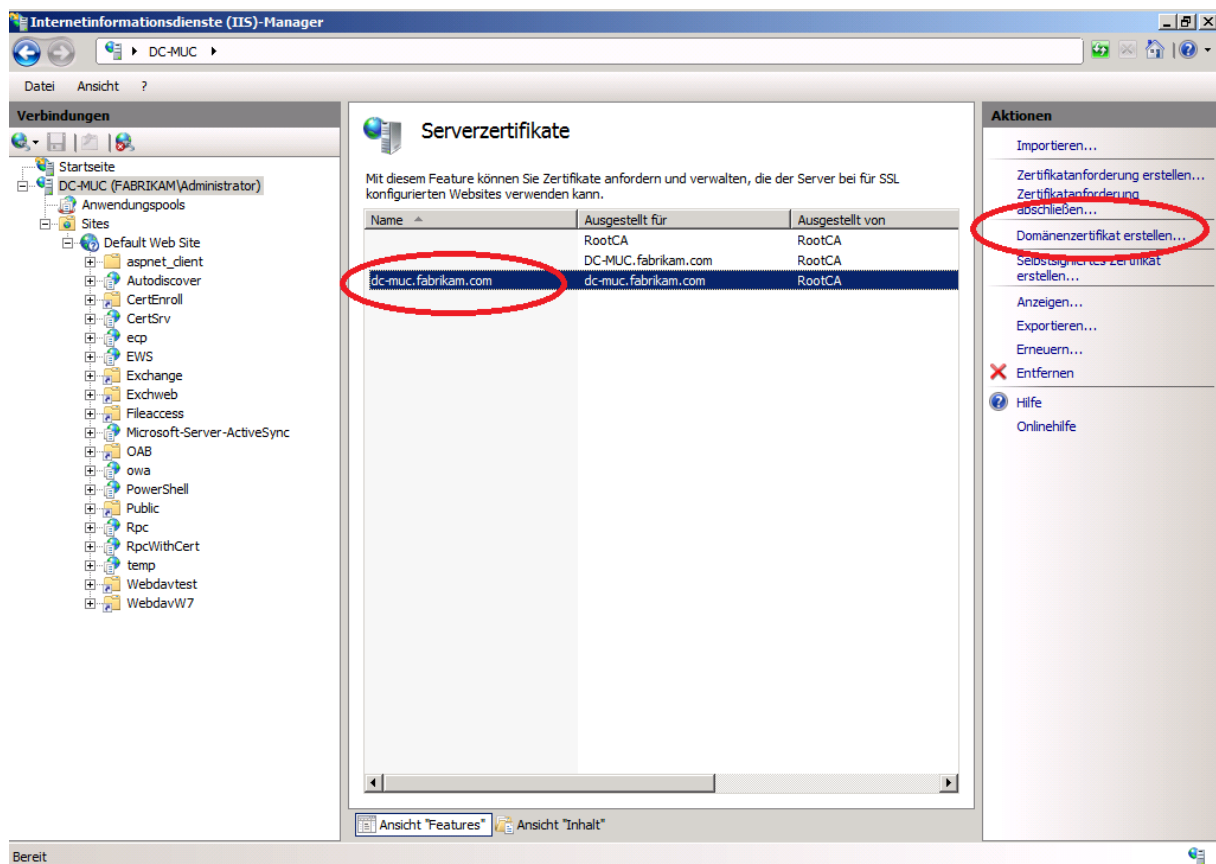
IIS 7.0 / 7.5 with ONLY integrated authentication

Bei einem Kunden hatte ich im Rahmen eines Forefront TMG / IIS WebDAV Publishing Problems folgendes Problem: Wenn man im IIS ausschliesslich HTTPS Bindungen zulässt und ausschliesslich die Integrated (NTLM/Kerberos) Authentication, dann funktioniert die Passthrough Authentication bei der Eingabe des NetBIOS Namen im Link (Bsp.: HTTPS://SERVER01), wenn man jedoch HTTPS://SERVER01.DOMAENE.TLD eingibt, erscheint im Browser immer ein Popup Window und fordert den User zur Eingabe seiner Credentials auf.

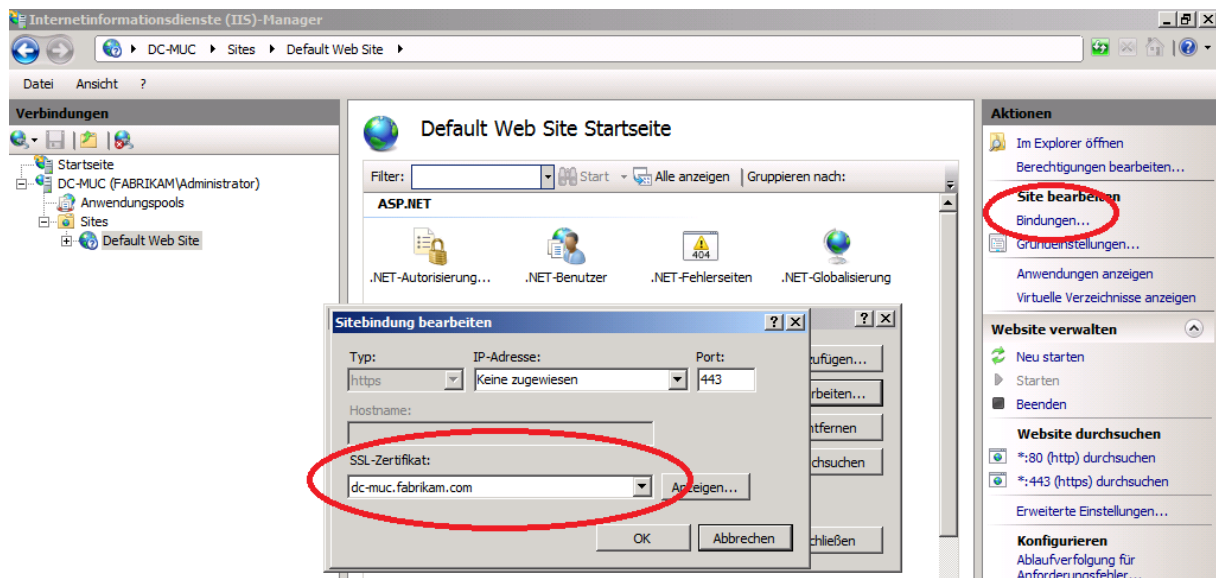
Ich war erst mal ratlos, also das ganze in der IIS Newsgroup gepostet, aber leider in den letzten zwei Tagen keine Antwort erhalten :-(. Meine eigene Recherche ergab eine Menge MS KB Artikel Informationen zu diesem Problem und einer möglichen Lösung, aber keine der Lösungen half. Das Problem konnte ich auf verschiedenen IIS7 und IIS 7.5 Maschinen nachstellen.

Nicht der IIS oder WebDAV ist der schuldige, sondern das Zonenmodell des IE. NetBIOS Namen werden in der Security Zone "Lokales Intranet" ausgeführt, DNS (FQDN) Namen in der Security Zone "Internet".

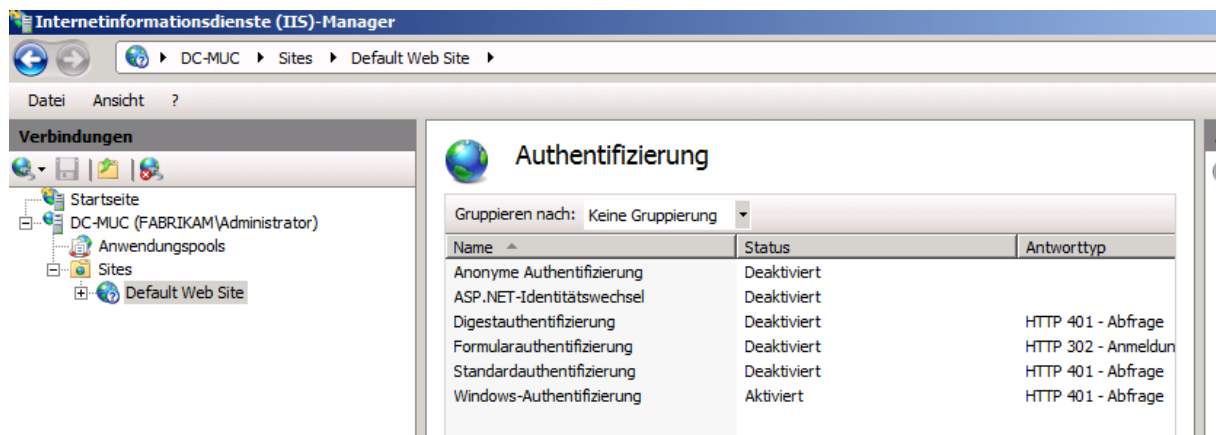
Bindung auf HTTPS im IIS setzen und Zertifikat anfordern



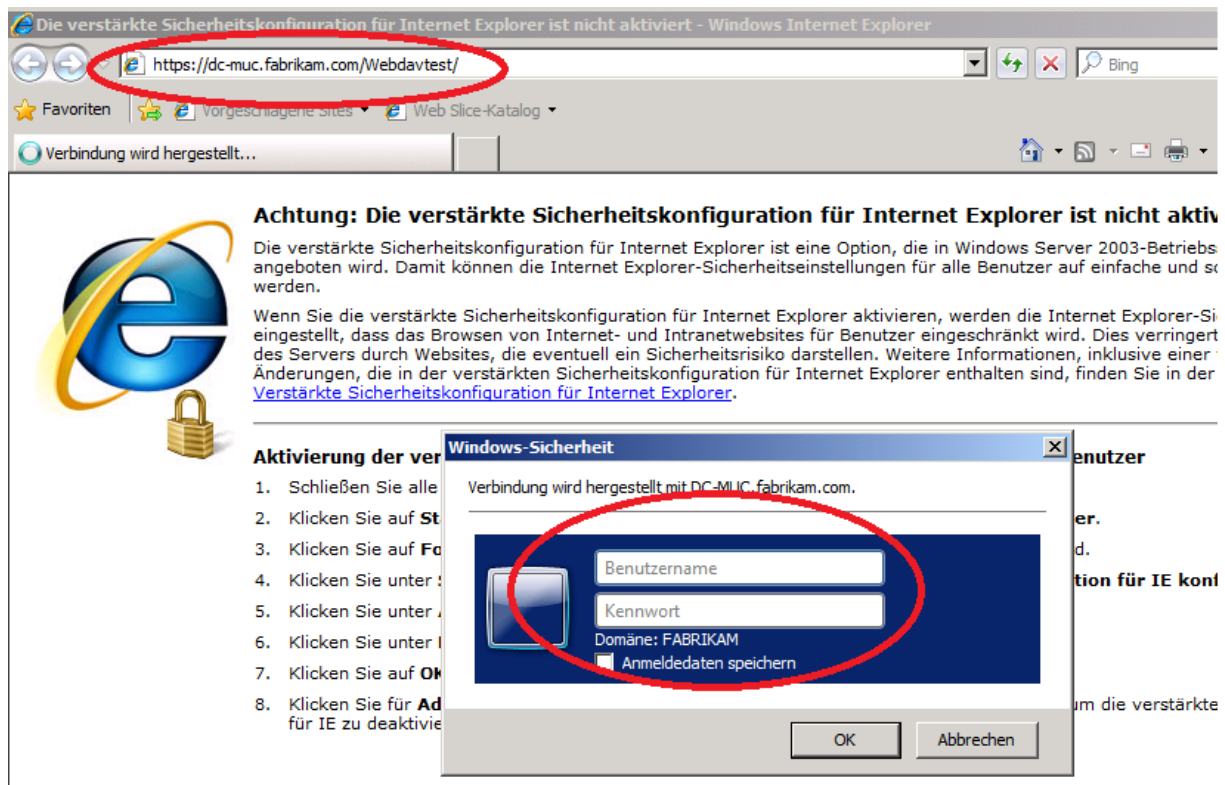
HTTPS Bindung



Nur Integrated Authentication einstellen



Test mit FQDN



Die verstärkte Sicherheitskonfiguration für Internet Explorer ist nicht aktiviert - Windows Internet Explorer

https://dc-muc.fabrikam.com/Webdavtest/

Achtung: Die verstärkte Sicherheitskonfiguration für Internet Explorer ist nicht aktiv

Die verstärkte Sicherheitskonfiguration für Internet Explorer ist eine Option, die in Windows Server 2003-Betriebs angeboten wird. Damit können die Internet Explorer-Sicherheitseinstellungen für alle Benutzer auf einfache und so werden.

Wenn Sie die verstärkte Sicherheitskonfiguration für Internet Explorer aktivieren, werden die Internet Explorer-Si eingestellt, dass das Browsen von Internet- und Intranetwebsites für Benutzer eingeschränkt wird. Dies verringert des Servers durch Websites, die eventuell ein Sicherheitsrisiko darstellen. Weitere Informationen, inklusive einer Änderungen, die in der verstärkten Sicherheitskonfiguration für Internet Explorer enthalten sind, finden Sie in der [Verstärkte Sicherheitskonfiguration für Internet Explorer](#).

Windows-Sicherheit

Verbindung wird hergestellt mit DC-MUC.fabrikam.com.

Benutzername

Kennwort

Domäne: FABRIKAM

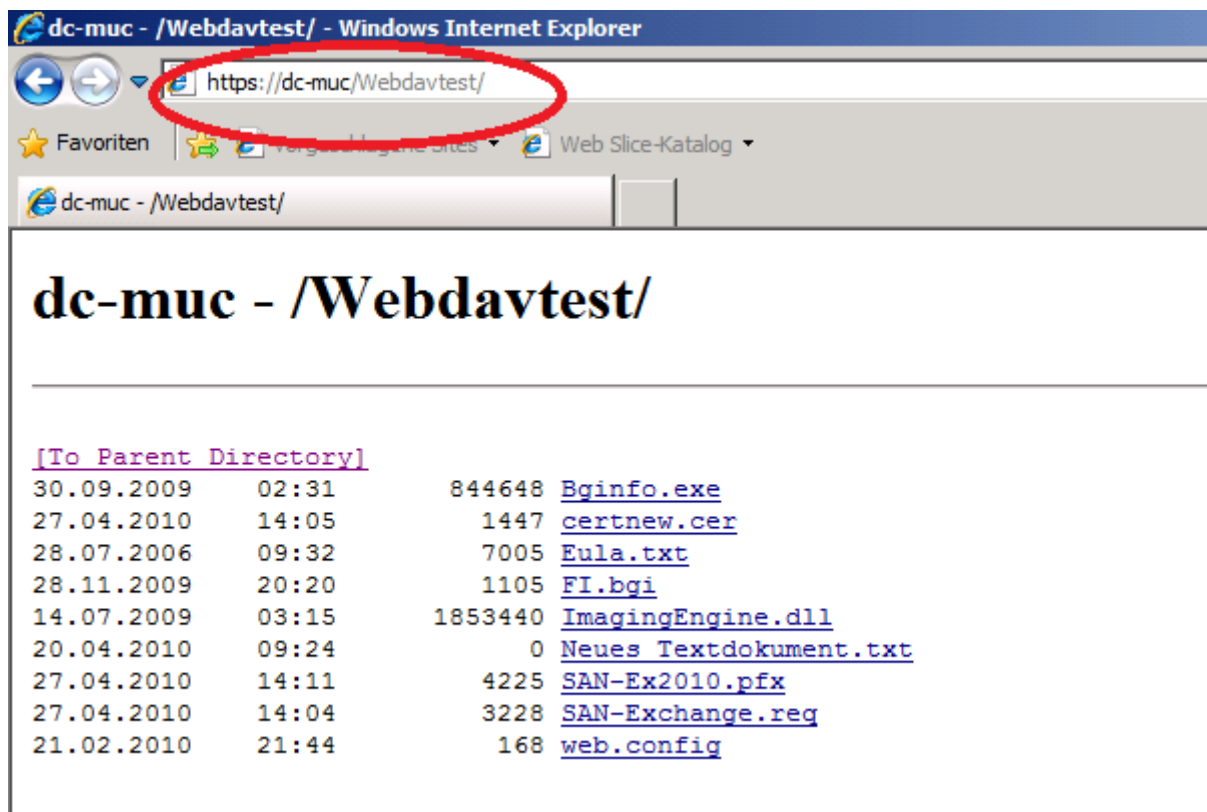
Anmeldedaten speichern

OK Abbrechen

1. Schließen Sie alle
2. Klicken Sie auf St
3. Klicken Sie auf Fo
4. Klicken Sie unter :
5. Klicken Sie unter I
6. Klicken Sie unter I
7. Klicken Sie auf OK
8. Klicken Sie für Ad
für IE zu deaktivie

Benutzer
er.
d.
tion für IE konf
um die verstärkte

Test mit NetBIOS Namen



dc-muc - /Webdavtest/ - Windows Internet Explorer

https://dc-muc/Webdavtest/

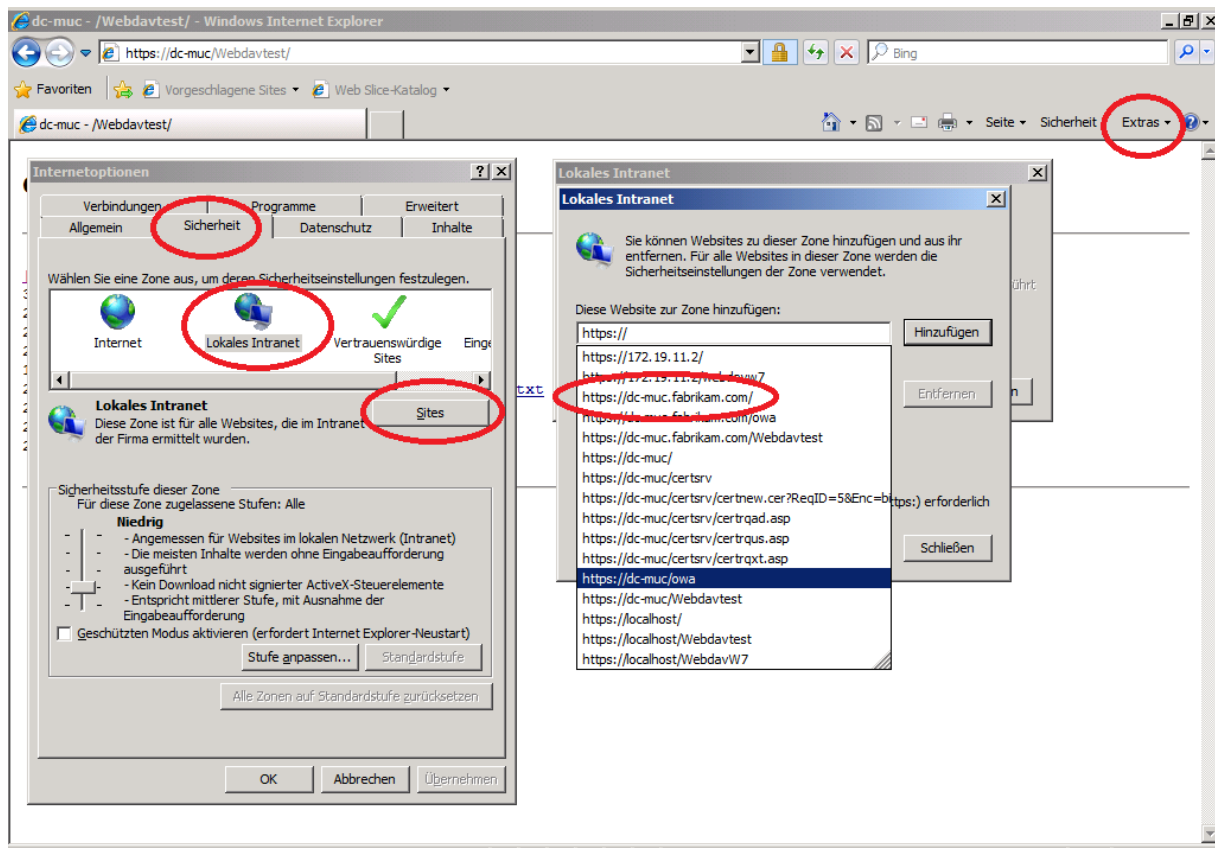
dc-muc - /Webdavtest/

[\[To Parent Directory\]](#)

30.09.2009	02:31	844648	Bginfo.exe
27.04.2010	14:05	1447	certnew.cer
28.07.2006	09:32	7005	Eula.txt
28.11.2009	20:20	1105	FI.bgi
14.07.2009	03:15	1853440	ImagingEngine.dll
20.04.2010	09:24	0	Neues Textdokument.txt
27.04.2010	14:11	4225	SAN-Ex2010.pfx
27.04.2010	14:04	3228	SAN-Exchange.reg
21.02.2010	21:44	168	web.config

Aufnahme des FQDN in die Sicherheitszone Intranet im IE

Extras – Internetoptionen – Sicherheit



Danach funzt es

