

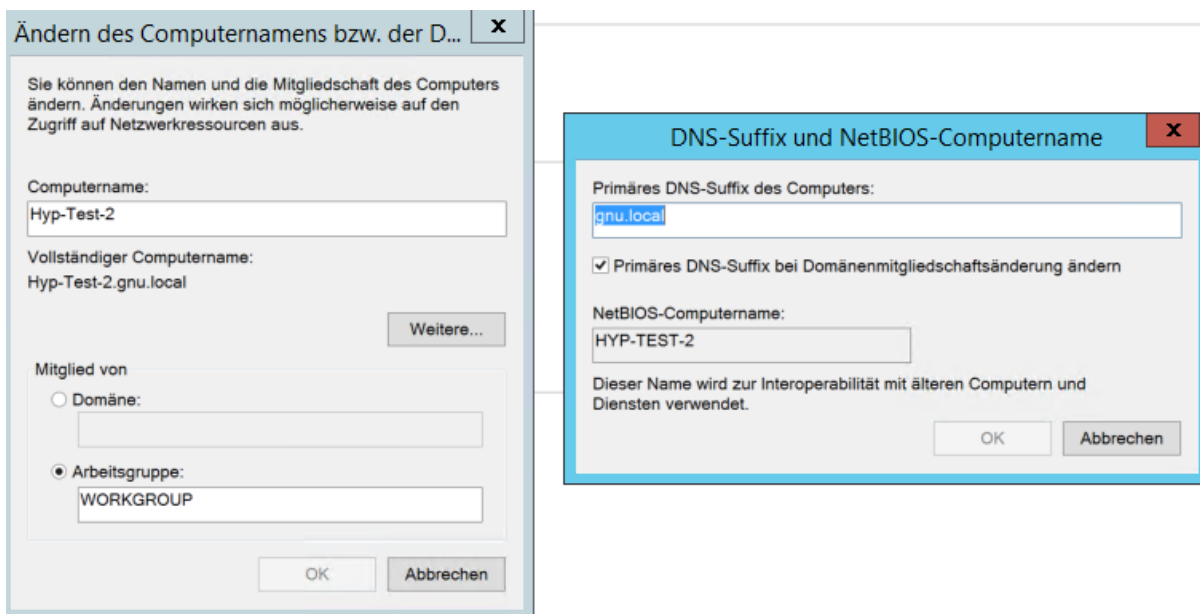
Hyper-V Replica ueber ein dediziertes Netzwerkinterface

Bei einem Kunden besteht der Wunsch die Hyper-V Replica ueber ein dediziertes 10 GBit/s Interface einzurichten. Die anderen Netzwerkadapter sollen fuer andere Zwecke verwendet werden. In einem PoC haben wir die Anforderung umgesetzt, die Produktiv-Einfuehrung folgt spaeter.

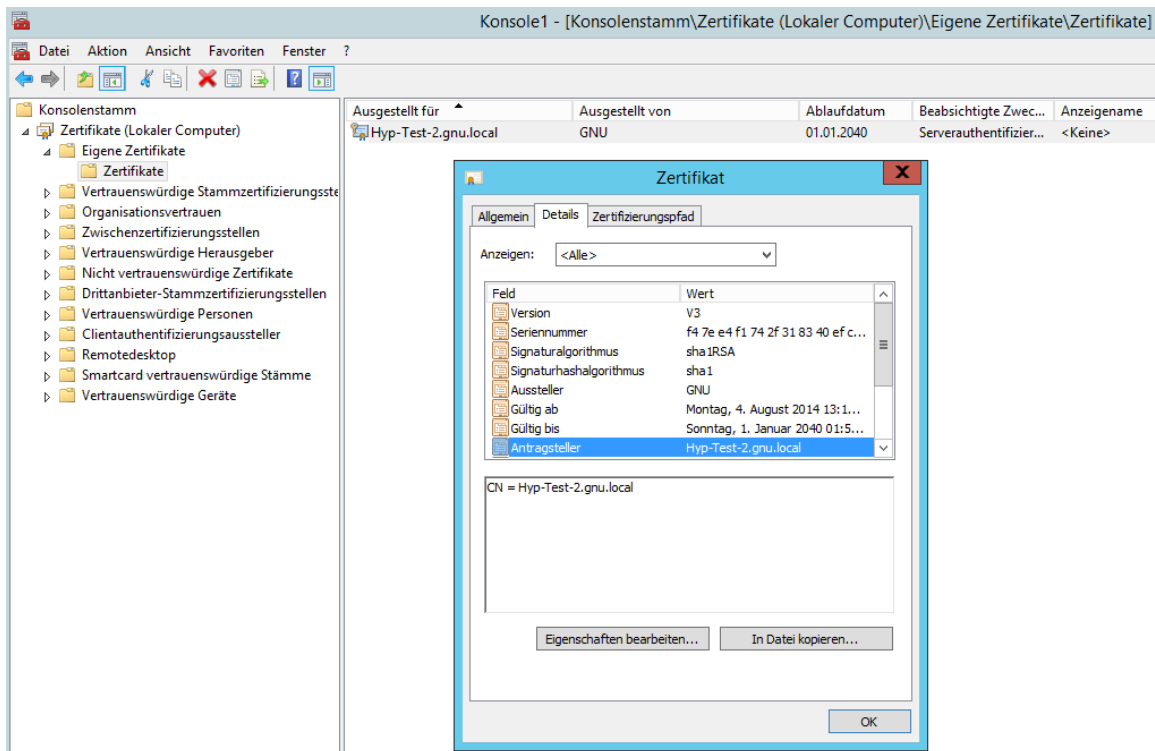
Als erstes wird in der HOSTS Datei auf jedem Hyper-V Server ein FQDN Eintrag fuer beide Hyper-V Server erstellt. Die IP-Adresse ist auf den jeweiligen 10 GBit Karten gebunden.

```
# localhost name resolution is handled within DNS itself.
#       127.0.0.1       localhost
#       ::1            localhost
192.168.1.2           HYP-TEST-2.gnu.local
192.168.1.1           HYP-TEST-1.gnu.local
```

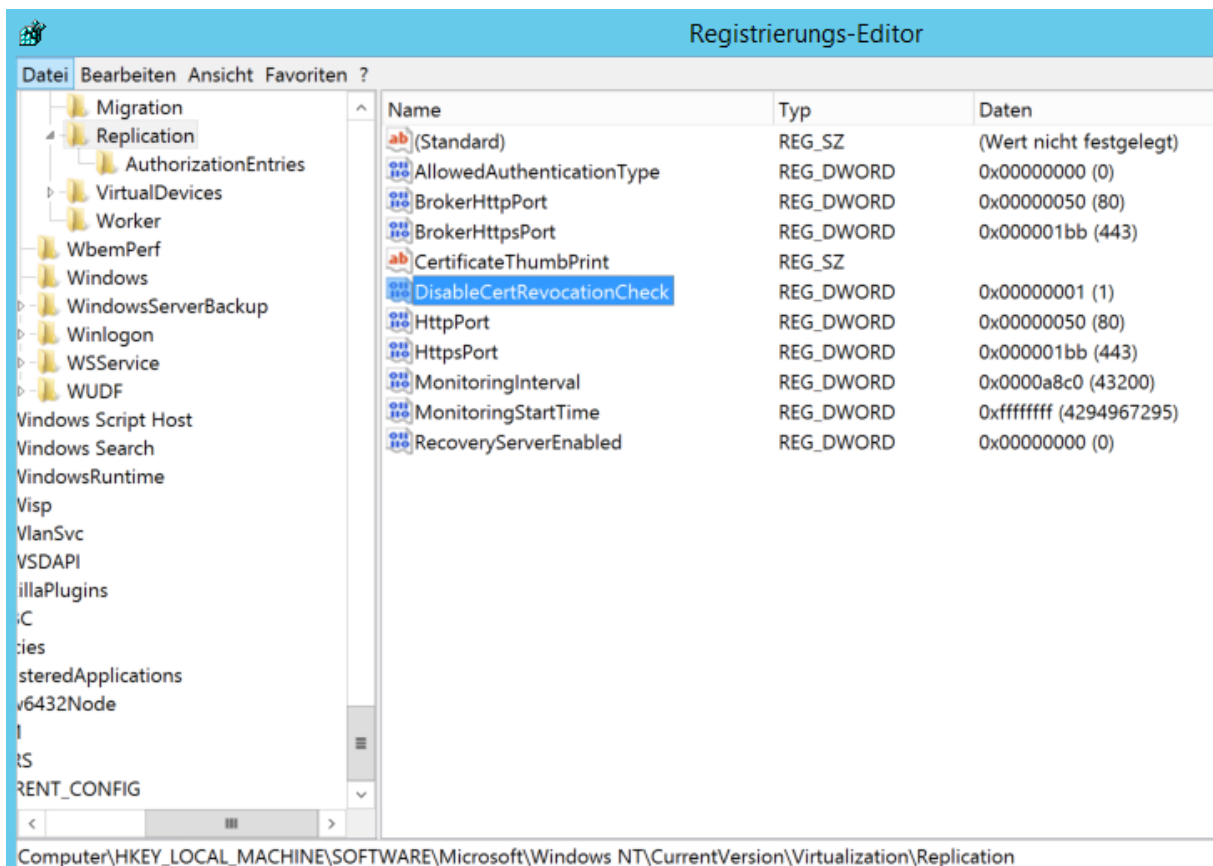
Da die Server Workgroup Member sind, muss der primäre DNS Suffix konfiguriert werden, sonst schlaegt die Einrichtung der Hyper-V Replica fehl.



Mit Makecert.exe oder anderen Tools wird ein Root CA Zertifikat erstellt und ein Zertifikat fuer die jeweiligen Hyper-V Server und deren FQDN (CN=Common Name) welcher in der HOSTS Datei hinterlegt wurde.



Da es sich um selbsterstellte Zertifikate handelt, muss der Certificate Revocation Check (CRL Check) deaktiviert werden.



Hyper-V Replica kann jetzt eingerichtet werden. Als Replikatserver muss der DNS FQDN verwendet werden.

Replikation für "2012R2-Upd - (07.07.2014 - 16:33:58)" aktivieren

Replikatserver angeben

Vorbemerkungen

Replikatserver angeben

Verbindungsparameter angeben

Virtuelle Festplatten für Replikation auswählen

Replikationshäufigkeit konfigurieren

Zusätzliche Wiederherstellungspunkte konfigurieren

Methode für erste Replikation auswählen

Zusammenfassung

Geben Sie den Replikatservernamen an, der zum Replizieren dieses virtuellen Computers verwendet werden soll. Wenn sich der Replikatserver in einem Failovercluster befindet, geben Sie den Namen des Hyper-V-Replikatbrokers als Replikatserver an. Verwenden Sie den Failovercluster-Manager, um nach dem Namen des Replikatbrokers zu suchen.

Replikatserver:

< Zurück Fertig stellen

Zertifikat auswählen

Replikation für "2012R2-Upd - (07.07.2014 - 16:33:58)" aktivieren

Verbindungsparameter angeben

Vorbemerkungen

Replikatserver angeben

Verbindungsparameter angeben

Virtuelle Festplatten für Replikation auswählen

Replikationshäufigkeit konfigurieren

Zusätzliche Wiederherstellungspunkte konfigurieren

Methode für erste Replikation auswählen

Zusammenfassung

Replikatserver:

Replikatserverport:

Authentifizierungstyp

Kerberos-Authentifizierung (HTTP) verwenden
Die Daten werden bei der Übertragung über das Netzwerk nicht verschlüsselt.

Zertifikatbasierte Authentifizierung verwenden (HTTPS)
Die Daten werden bei der Übertragung über das Netzwerk verschlüsselt.

Ausgestellt für:	Hyp-Test-1.gnu.local
Ausgestellt von:	GNU
Ablaufdatum:	01.01.2040 00:59:59
Beabsichtigter Zweck:	Serverauthentifizierung, Clientauthentifizierung

Über das Netzwerk übertragene Daten komprimieren

< Zurück Fertig stellen

Pruefung, ob der Replica Datenverkehr ueber die dedizierte Netzwerkkarte laeuft

