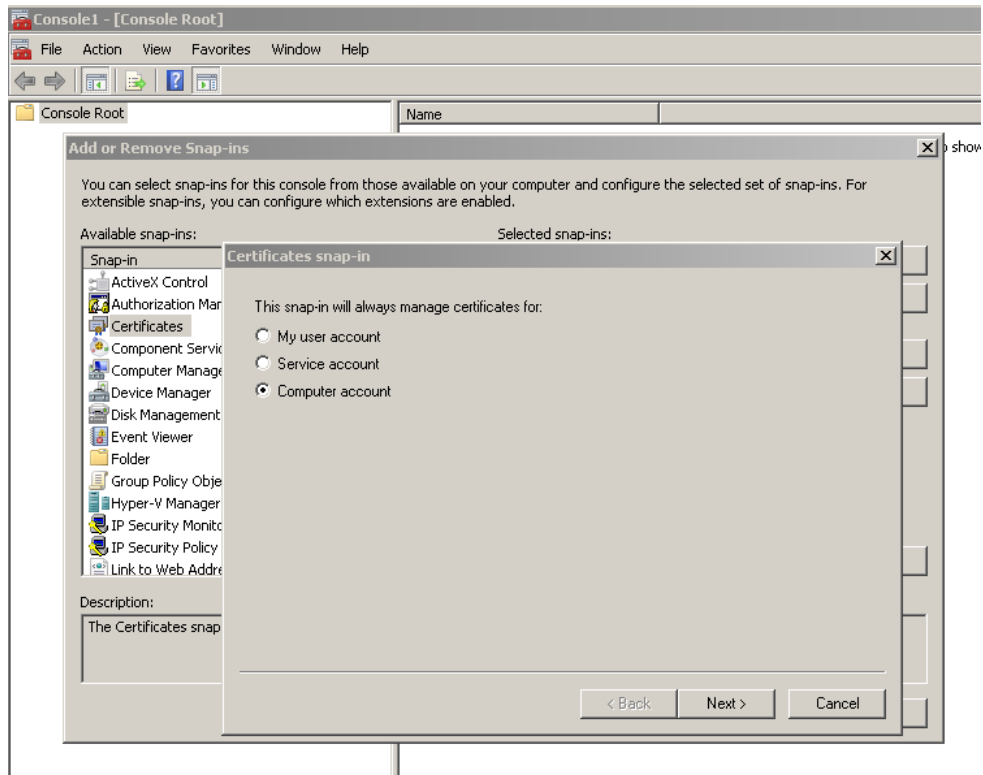


Custom Certificate Request mit der Windows MMC

Seit Windows Vista / 2008 kann man die MMC verwenden um einen CSR-Request gegen eine Windows PKI oder eine externe kommerziellen CA zu erstellen.

In diesem Beispiel wird ein nicht CNG Certificate Request erstellt um ein SAN Zertifikat fuer eine kommerzielle CA zu beantragen.

MMC starten

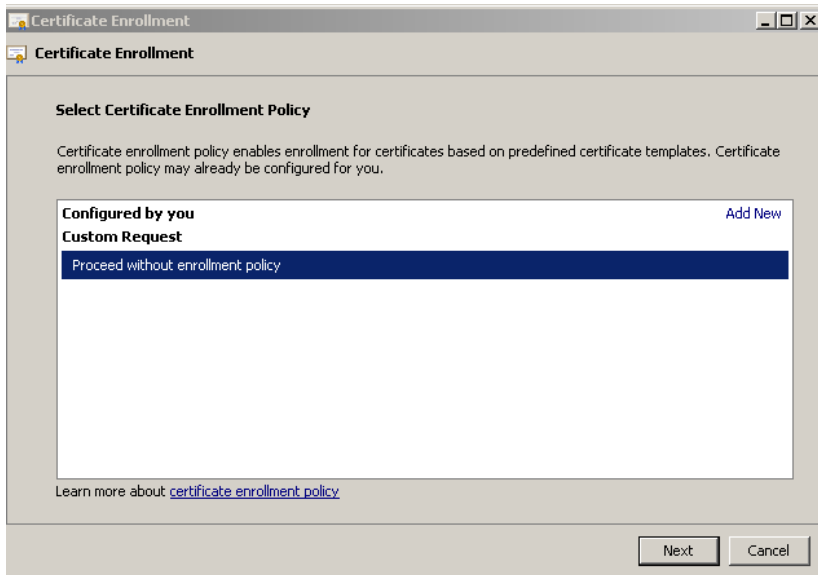


Local Computer

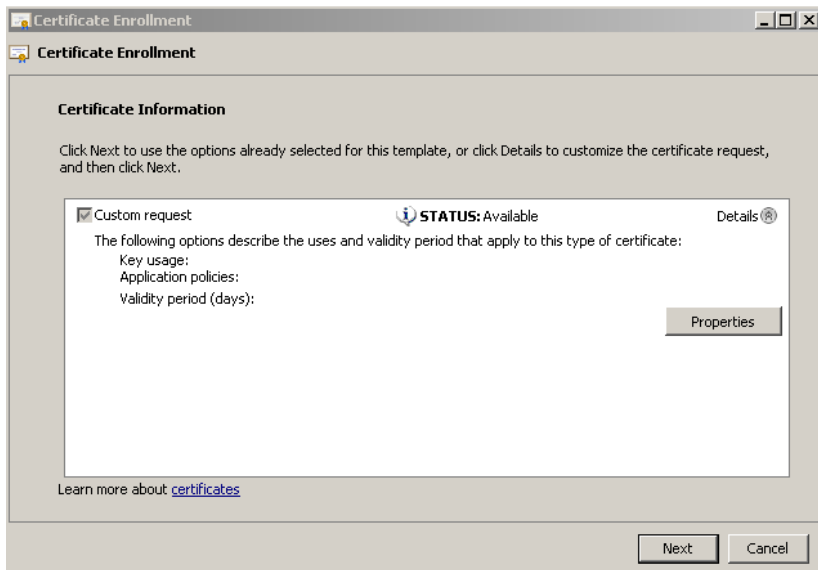
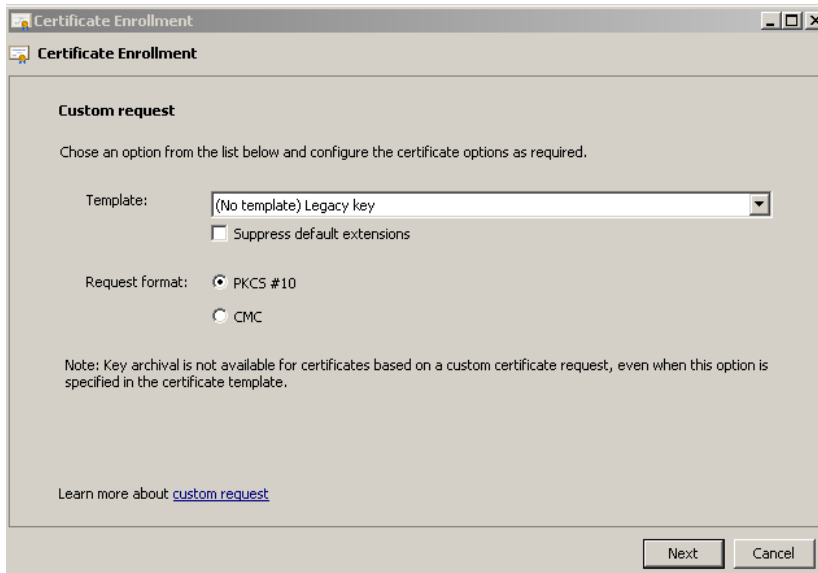
Certificates – Local Computer – Certificates

All Tasks – Advanced Operations – Create Custom Request

Standardmaessig existiert nur eine Enrollment Policy

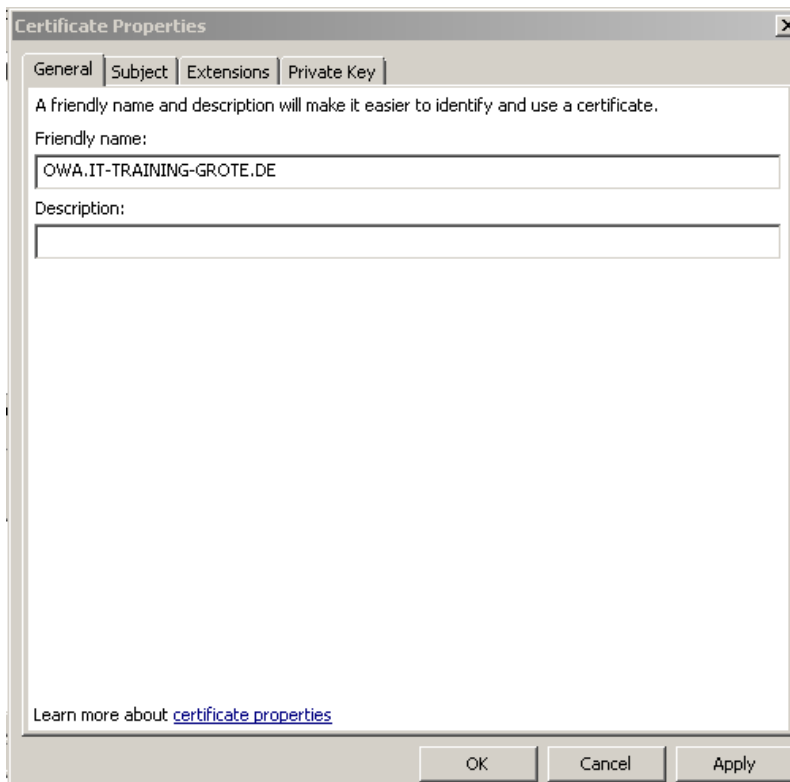


WICHTIG: TMG unterstützt keine CNG Zertifikate

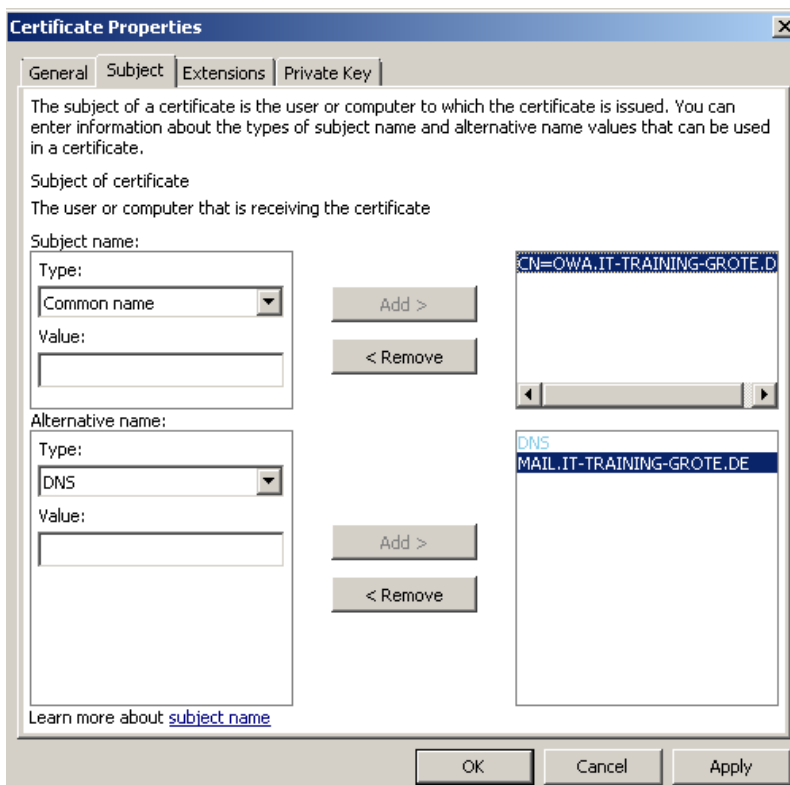


Properties

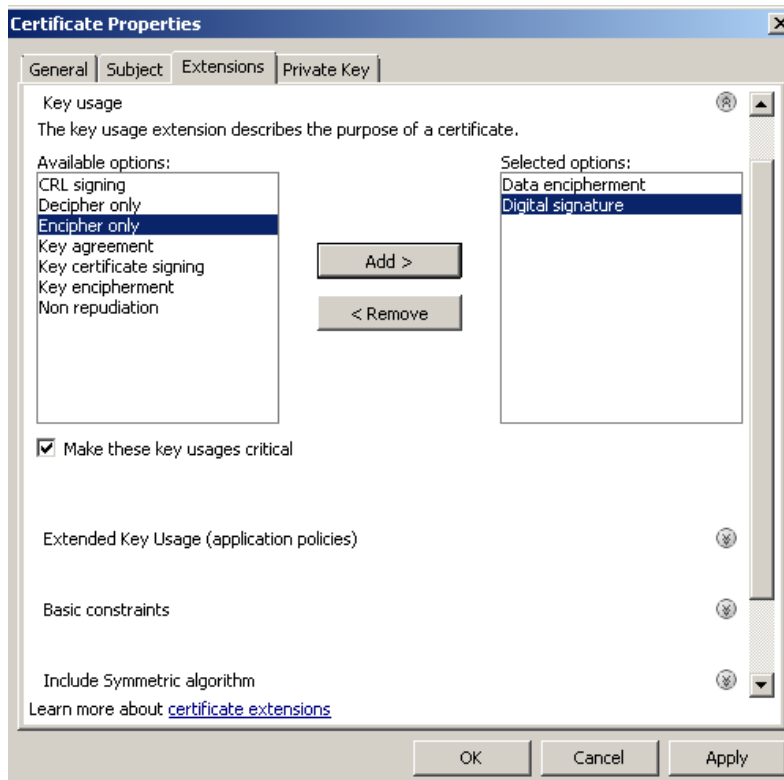
Anzeigename



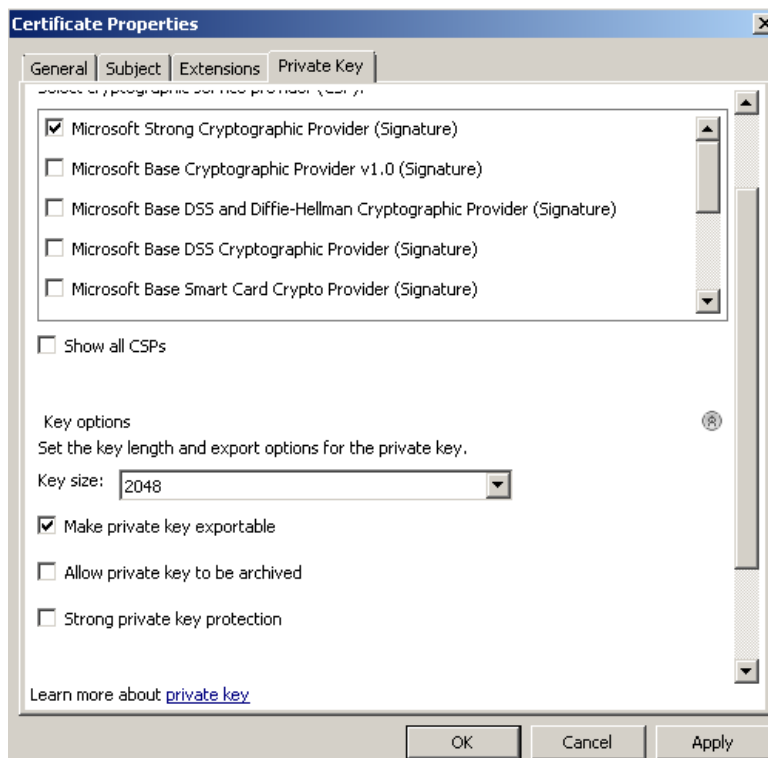
Common Name (CN) angeben, dieser steht dann auch im Zertifikat und muss mit dem oeffentlichen Namen der Veroeffentlichung uebereinstimmen. Wenn ein SAN-Zertifikat verwendet werden soll, kann der Type DNS verwendet werden.



Der Zertifikat Verwendungszweck ist in der Regel **Data encipherment** und **Digital Signature**. Hier sollte man Rucksprache mit dem Zertifikatanbieter halten.

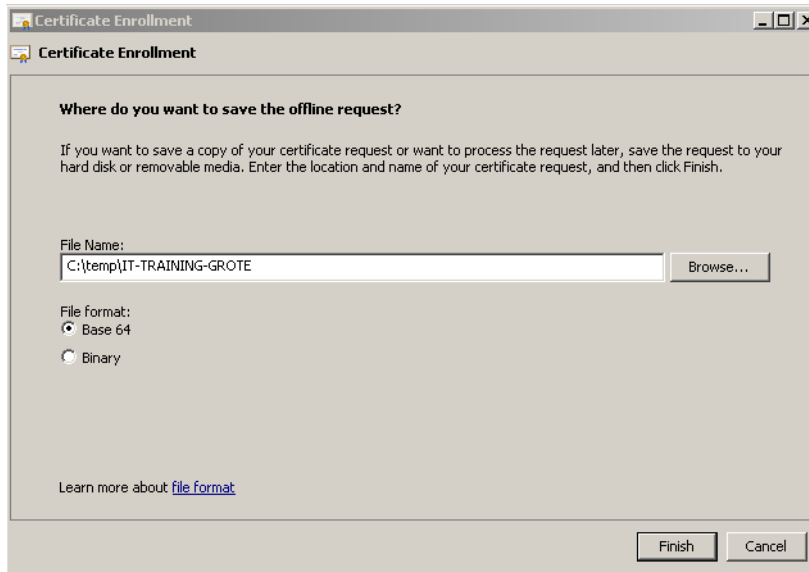


In der Regel sollte der Microsoft Strong Cryptographic Provider und 2048 Bit Key Size ausreichend sein. Auch hier sollte man im Zweifelsfall mit dem Zertifikatanbieter sprechen.



Der Private Schluessel sollte als exportierbar fuer eine locale Sicherung markiert werden.

Die CSR-Datei in der Regel im BASE64 Format erstellen lassen



Die CSR-Datei oder der Inhalt der Datei kann jetzt dem Zertifikatanbieter im Internet oder der lokalen CA per Webinterface etc. uebermittelt werden.

